

РУБЛЕВЫЕ ВЫПУСКИ

| УТМ, % | знач. | Изм., б.п. | | |
|-----------|-------|------------|---------|---------|
| | | за день | за мес. | YTD |
| ОФЗ 46020 | 9.1 | (8) | (229) | (4) |
| Газпром-4 | 7.5 | 3 | (98) | (388) |
| ОГК-2 | 11.0 | 121 | (192) | (1 589) |

СЫРЬЕВЫЕ РЫНКИ

| | знач. | Изм., % | | |
|---------------------|--------|---------|---------|------|
| | | за день | за мес. | YTD |
| Золото, \$/унция | 1055.4 | (0.4) | 6.5 | 20.0 |
| Urals, \$/барр. | 76.9 | (1.5) | 19.5 | 83.9 |
| S&P Металлы, инд. | 1565.5 | 0.4 | 10.7 | 67.3 |
| S&P C/x прод., инд. | 602.1 | (0.9) | 12.3 | 1.5 |

ДЕНЕЖНЫЙ РЫНОК

| RUB млрд. | знач. | Изм. | | |
|---------------|-------|---------|---------|---------|
| | | за день | за мес. | YTD |
| РЕПО в ЦБ | 48.5 | (0.8) | (91.1) | (425.5) |
| Корсчета | 574.0 | 42.2 | 0.8 | (452.9) |
| Депозиты в ЦБ | 266.6 | (21.4) | 101.2 | 130.0 |

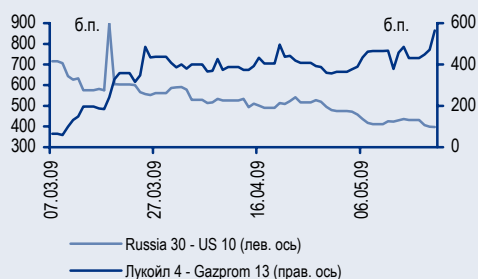
| NDF 1Y, % | знач. | Изм., б.п. | | |
|-----------------|-------|------------|---------|---------|
| | | за день | за мес. | YTD |
| NDF 1Y, % | 7.42 | (3) | (276) | (2 108) |
| MOSPrime O/N, % | 6.13 | 17 | (200) | (107) |

| USDRUB | знач. | Изм., % | | |
|--------|-------|---------|---------|-------|
| | | за день | за мес. | YTD |
| USDRUB | 28.95 | (0.4) | (4.0) | (0.7) |

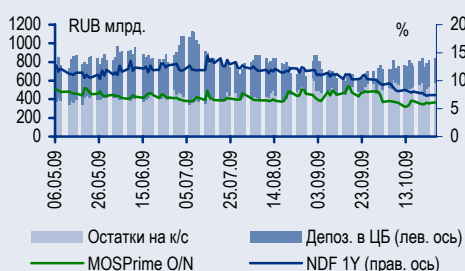
ИНДЕКСЫ

| б.п. | знач. | Изм., б.п. | | |
|--------------------|-------|------------|---------|---------|
| | | за день | за мес. | YTD |
| Russia 30 - UST 10 | 217.0 | (7) | (80) | (575) |
| EMBI + Spread | 313.3 | (4.0) | (32.3) | (411.2) |
| ITRAXX HY | 693.5 | - | - | (778.3) |

ИНДИКАТИВНЫЕ СПРЕДЫ



ИНДИКАТОРЫ ДЕНЕЖНОГО РЫНКА



СТРАТЕГИЯ

Внешний рынок

- UST под прессом статистики и «первички»** *стр. 2*
- События недели: ВВП США и отчеты нефтяников** *стр. 2*
- Российские бонды без единого тренда** *стр. 2*

Внутренний рынок

- Рубль укрепляется за счет сырьевого фактора** *стр. 3*
- Предпочтения смещаются в пользу покупок** *стр. 3*
- Москва преподнесла сюрприз** *стр. 4*
- Завершение года обещает быть активным на «первичке»** *стр. 4*

КОРПОРАТИВНЫЕ СОБЫТИЯ

Акрон (B+)

- Получен рейтинг – покупаем Акрон-3** *стр. 6*

НОВОСТИ ВКРАТЦЕ

X5 Retail Group (S&P: BB-) – Компания может рефинансировать синдицированный кредит на рублевом рынке, сообщили «Ведомости» со ссылкой на финансового директора компании Евгения Корнилова. X5 предстоит погасить синдицированный кредит в объеме 1,1 млрд долл. в декабре 2010 г., и вполне логично, что в условиях укрепления рубля и, соответственно, снижения ставок внутреннего рынка компания ориентируется на рублевые заимствования. Не так давно крупные нефтяные компании привлекали на внешних рынках кредиты по ставке около Libor+5%. С учетом текущих ставок NDF рублевые заимствования могут обойтись компании дешевле. К примеру, ЮТК, имеющая кредитный рейтинг от S&P на две ступени ниже, чем соответствующий рейтинг у X5, разместила на прошлой неделе биржевые облигации сроком на три года по ставке 11,4%. Таким образом, если компания решит привлечь заимствования на рынке облигаций, ее бонды с высокой долей вероятности будут пользоваться большим спросом со стороны инвесторов. Из находящийся в обращении облигаций выпуск **ИКС5-1** неликвиден, а выпуск **ИКС5-4** предлагает доходность YTP 11,83% к оферте 13.06.2011.

ТОРГОВЫЕ ИДЕИ

- ✦ Рублевые облигации качественных эмитентов привлекательны для покупки при спреде к ставкам РЕПО более 250 б.п. Среди таких облигаций – **среднесрочные выпуски ОФЗ, Газпром-13, Газпром-11, РЖД-10, МГор-62, МГор-63**, а также **Дальсвязь-5, СЗТ-6, АФК Система-2, МТС-5, ЛК Уралсиб-2**.
- ✦ Покупать банковские рублевые облигации **Петрокоммерц-6, -7, МБПП-5** на ожиданиях их включения в список РЕПО ЦБ.
- ✦ Выпуски **URSA'10E** и **URSA'11** выглядят привлекательно при текущем положительном спреде к кривой доходностей МДМ-банка.
- ✦ Выпуски **TNK-BP** выглядят наиболее недооцененными среди бумаг инвестиционной категории GEM. **Gazprom'18** дешевле относительно **Petrobras'17**.
- ✦ Банковские выпуски **Russian Standard Bank'10, AlfaBank'13, Promsvyazbank'13** отстали от рынка в сегменте бумаг с рейтингом категории «BB/Вa».
- ✦ Покупать еврооблигации **NKNH'15**, обладающих потенциалом роста цены до 97% от номинала.

RUSSIAN INFORMER

Новости и комментарии, относящиеся к рынку акций, см. в нашем ежедневном издании **Russian Informer**.

Стратегия

Внешний рынок

UST под прессом статистики и «первички»

Ценовое снижение казначейских нот в пятницу продолжилось под влиянием благоприятной статистики по американскому рынку жилья (рост продаж домов на вторичном рынке в сентябре существенно превзошел ожидания аналитиков), а также планов рекордного объема первичных размещений UST на текущую неделю (123 млрд долл.). Доходность **10Y UST** за день выросла на 5 б.п. и завершила прошлую неделю у отметки **YTM3,49%**. При этом рынки акций также завершили день снижением: индексы S&P и Dow упали в пятницу приблизительно на 1% – инвесторы уже не столько пребывают под впечатлением более высоких, чем прогнозировалось, прибылей корпораций за III квартал 2009 г., сколько ожидают новых свидетельств того, что восстановление экономики США и Европы, начавшееся летом найдет продолжение в IV квартале 2009 г.

События недели: ВВП США и отчеты нефтяников

Хотя сезон отчетности III квартала уже подходит к концу, и большинство компаний уже приятно удивили рынок финансовыми показателями, на нынешней неделе корпоративные отчеты еще будут занимать умы инвесторов. Главной инвестиционной темой станет нефтяной сектор – во вторник утром финансовый отчет опубликует BP, Conoco Phillips отчитается в среду, Exxon Mobil и Shell – в четверг, а Chevron – в пятницу. В сфере экономики важнейшим событием недели станет публикация данных о ВВП США за III квартал 2009 г. (четверг). Консенсус-прогноз предвещает рост показателя на 3,2%, что значительно лучше результата предыдущего квартала, зафиксировавшего снижение ВВП на 0,7%.

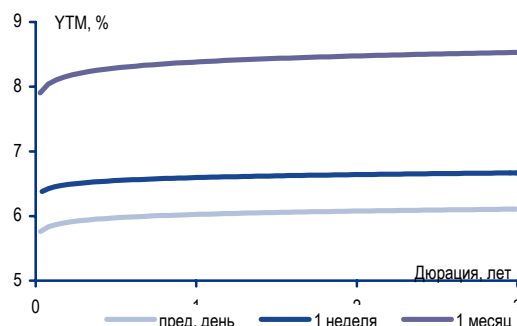
Российские бонды без единого тренда

Долги развивающихся стран по большей части завершили прошлую неделю ценовым снижением, и дневное сужение спреда индекса **EMBI+** на 6 б.п. до 301 б.п. отразило опережающий рост доходностей базовых активов. Котировки **Russia'30** опустились ниже отметки 111% от номинала потеряв по итогам дня около 20 б.п.

В корпоративном сегменте сложилась неоднозначная ценовая динамика при относительно невысокой торговой активности. В первом эшелоне котировки большинства бумаг шли вниз, что было особенно заметно в длинных выпусках – ценовые потери **Gazprom'22** и **Gazprom'37** составили около 50–60 б.п. Лучше рынка выглядели выпуски **TNK-BP'12** и **TNK-BP'13** которые смогли закончить день умеренным ценовым ростом (около 10 б.п.). Во втором эшелоне был отмечен интерес к выпускам **Evraz'15** и **Evraz'18** (рост котировок на 10–15 б.п.) и бумагам Вымпелкома с датами погашения в 2013–2018 гг., которые выросли в цене в среднем на 20–30 б.п.

Станислав Боженко, bozhenkosv@uralsib.ru

Изменение кривой NDF долл./руб. – LIBOR



Источники: Bloomberg

Внутренний рынок

Рубль укрепляется за счет сырьевого фактора

Доллар возвращается в докризисное русло. Нулевые ставки в США и избыток долларовой ликвидности продолжают давить на курс доллара к основным мировым валютам. В частности евро по отношению к доллару закрепился на уровне выше 1,50 долл. Кстати говоря, последний раз евро превышал уровень 1,50 долл. в августе прошлого года, когда началось ускоренное сжатие кредитных рынков на фоне оттока долларовой ликвидности. В настоящий момент мы наблюдаем развитие противоположно направленного процесса, в результате которого доллар может оказаться в диапазоне 1,6–1,7 долл./евро. Ослабление доллара естественным образом повышает цены на нефть, которые находятся вблизи 80 долл./барр. Кроме того, существенным фактором, поддерживающим спекулятивный спрос на нефть, являются ожидания инфляционных рисков в США.

Рубль укрепляется под действием сырьевого факторе... При текущих ценах на нефть Россия имеет положительное сальдо по счету текущих операций, которое полностью компенсирует отрицательное сальдо по счету капитальных операций. В результате ЦБ приходится чуть ли не ежедневно покупать доллары. В частности, на минувшей неделе регулятор, по нашим оценкам, пополнил резервы, купив порядка 3–4 млрд долл. В пятницу бивалютная корзина ЦБ снизилась в стоимости еще на 10 копеек до 35,5 руб., подешевев, таким образом, почти на 40 копеек с начала недели. При этом в утренние часы торгов доллар опускался до 28,9 руб., что на 10 копеек ниже уровня закрытия вчерашнего дня. Объем сделок купли-продажи составил 4,8 млрд долл.

... а также благодаря дифференциалу 3m MosPrime – 3m NDF. Кроме цен на нефть, приток валютной ликвидности в рублевую зону обусловлен положительным дифференциалом между трехмесячными ставками MosPrime и вмененными ставками по валютным форвардным контрактам, который в настоящий момент превышает 150 б.п. Мы ожидаем дальнейшего укрепления рубля. При сохранении динамики, наблюдающейся с начала осени, рубль может укрепиться до уровня 28 руб./долл. уже через две-три недели.

Предпочтения смещаются в пользу покупок

Прошлая неделя прошла под знаком ценовой консолидации на рынке рублевых облигаций. В конце недели наблюдалось улучшение настроений, и большинство выпусков первого эшелона частично отыграло ценовые потери, понесенные накануне. Ценовым повышением завершили день выпуски ОФЗ, подорожавшие в среднем на 50 б.п. В корпоративном сегменте отмечен некоторый интерес покупателей к облигациям Газпром-11, МГор-61, РЖД-12, которые подросли в цене на 15–50 б.п. Во втором эшелоне торговая ликвидность оставалась низкой. Хуже рынка выглядели бумаги эмитентов энергетического сектора ТГК1-2 и Тюменьэнерго-2, просевшие в цене на 30 б.п. Более 1,5 п.п. потеряли в цене бумаги X5-4.

Вышедшие на вторичные торги БО ЮТК-4 котировались на 38 б.п. выше номинала, причем объем торгов для первого дня обращения бумаг был низким, что свидетельствует об узком круге участников размещения.

Москва преподнесла сюрприз

Правительство Москвы утвердило решение о размещении трех выпусков облигаций с погашением через шесть, восемь и девять лет совокупным номиналом 110 млрд руб. в ноябре этого года. По первым двум выпускам предусмотрены фиксированные ставки купонов – от 14% до 11% годовых. Третий, самый длинный выпуск будет иметь первую ставку купона равной 13% годовых, а остальные будут определяться как максимум ставок Mos-Prime и РЕПО. На наш взгляд, снижение ставок на рублевом рынке послужило основной причиной увеличения программы заимствования города в этом году. Мы считаем, что фактор «первички» обуславливает премию выпусков Москвы в размере 10 б.п. к кривой доходностей корпоративных выпусков первого эшелона.

Завершение года обещает быть активным на «первичке»

По приблизительной оценке, общий объем предложения бумаг эмитентов первого эшелона до конца года может составить внушительную сумму – 500 млрд руб. Например, о планах выпуска облигаций сообщили НОВАТЭК (30 млрд руб.), Башнефть (50 млрд руб.), Атомэнергопром (195 млрд руб.), НЛМК (50 млрд руб.). Для сравнения, общий объем облигаций, размещенный с начала нынешнего года, составил 620 млрд руб. Мы считаем, что эмитентам придется предлагать премию для формирования рыночного спроса. Навес первичных размещений может уменьшить потенциал снижения доходностей, несмотря на широкие спреды к ставкам РЕПО. С другой стороны, не исключено, что большая часть размещений будет носить нерыночный характер – как форма секьюритизации банковских кредитов для получения финансирования в ЦБ

Денис Порывай, poryvajdv@uralsib.ru

Корпоративные события

Акрон (В+)

Получен рейтинг – покупаем Акрон-3

Агентство Fitch сообщило вчера о присвоении ОАО «Акрон» рейтинга «В+» с негативным прогнозом. Примечательно, что в нашем отчете о первичном размещении бондов **Акрон-3** мы особо отметили, что, если бы Акрон получил рейтинг, он с наибольшей вероятностью оказался бы именно на уровне «В+/Негативный». В наших предположениях мы исходили из оценки отношения Чистый долг/ЕБИТДА на конец года на уровне 3,5–3,8, однако агентство ожидает чуть более положительных результатов – порядка 2,9 в 2009 и 3,2 в 2010. Половина средств, полученных Акроном от прошедшего размещения облигаций, отмечает Fitch, была направлена на рефинансирование коротких долгов, что снизило давление на компанию с точки зрения рефинансирования короткого долга, который в середине года составлял 585 млн долл. или 63% суммарной задолженности.

С нашей точки зрения, получение Акроном кредитного рейтинга «В+» благоприятно для обращающихся облигаций Акрон-3, поскольку появляется прямая перспектива включения их в список РЕПО ЦБ. В связи с этим доходность бумаги, составлявшая в пятницу 14,1% к ofercie через два года, вполне может снизиться до уровня приблизительно 13%.

Что же касается дальнейшей судьбы самого рейтинга, она полностью будет зависеть от дополнительного финансирования, которое потребует Акрон для разработки фосфатного месторождения Олений ручей. Недавно компания заявила о планах привлечь до 2 млрд долл. нового долга от Сбербанка и ВТБ, однако понятно, что эти планы могут быть реализованы только путем создания отдельного совместного предприятия с государственным участием, а также возможными другими партнерами, заинтересованными в фосфатном сырье. До конца года Акрон планирует разместить еще один выпуск облигаций для рефинансирования короткого долга, и в ходе роуд-шоу компания, вероятно, пояснит инвесторам свои дальнейшие планы по привлечению финансирования.

Дмитрий Дудкин, dudkindi@uralsib.ru

Календарь предстоящих событий

| | |
|------------|---|
| 26 октября | Погашение Пробизнесбанк-2009 (0,1 млрд долл.). |
| 27 октября | Оферта Промтрактор-Финанс-2 (3 млрд руб.). Оферта ЧТПЗ-3 (8 млрд руб.). Погашение Зенит-2009 (0,2 млрд долл.). Погашение УК Теорема-2009 (0,148 млрд долл.). |
| 28 октября | Погашение Салаватстекло-2 (1,2 млрд руб.). Погашение УЛЦ-1 (1 млрд руб.). |
| 29 октября | Оферта Газэнергосеть-2 (1,5 млрд руб.). Оферта Межпромбанк-1 (3 млрд руб.). Оферта Жилсоципотека-Финанс-3 (1,5 млрд руб.). Погашение Газпром-7 (5 млрд руб.). |
| 30 октября | Оферта Карат-2 (0,5 млрд руб.). Оферта Новые торговые системы-1 (1 млрд руб.). Оферта Разгулай-Финанс-5 (2 млрд руб.). Погашение Дымов-1 (0,8 млрд руб.). |
| 2 ноября | Погашение ВТБ-2009 FRN (0,8 млрд долл.). |
| 4 ноября | Погашение Башкортостан-25005 (1 млрд руб.). |
| 5 ноября | Оферта Ханты-Мансийский банк-1 (3 млрд руб.). Погашение Сорус-1 (1,2 млрд руб.). |
| 6 ноября | Оферта Протек Финанс-1 (5 млрд руб.). Оферта Пивдом-1 (1 млрд руб.). |
| 9 ноября | Погашение Томская область-34026 (0,9 млрд руб.). |
| 10 ноября | Оферта Востокцемент-1 (0,8 млрд руб.). Погашение Салаватнефтеоргсинтез-2 (3 млрд руб.). Погашение ЭйрЮнион-1 (1,5 млрд руб.). Погашение Сахарная Компания-1 (2 млрд руб.). |
| 11 ноября | Оферта СИБУР Холдинг-1 (1,5 млрд руб.). Погашение КБ Центр-Инвест-1 (1,5 млрд руб.). Погашение ТехноНИКОЛЬ-Финанс-1 (1,5 млрд руб.). Погашение ПТПА-Финанс-1 (0,5 млрд руб.). |

Календарь событий денежного рынка

| | |
|------------|---|
| 26 октября | Уплата 1/2 акцизов, НДС Беззалоговые кредиты ЦБ сроком на 1 год |
| 27 октября | Беззалоговые кредиты ЦБ сроком на 5 недель |
| 28 октября | Уплата налога на прибыль Банки должны вернуть 28,7 млрд руб. Центробанку |

Календарь оферт

| Дата оферты | Выпуск | Объем выпуска, млн руб. | Цена оферты, % | Ставка предыдущего купона, % | Новая ставка купона, % | Дата следующей оферты / погашения |
|-------------|--------------------------|-------------------------|----------------|------------------------------|------------------------|-----------------------------------|
| 27.10.09 | Промтрактор-Финанс-2 | 3000 | 100 | 10,75 | - | - |
| | ЧТПЗ-3 | 8000 | 98 | 10,0 | 10,0 | 28 октября 2010 |
| 29.10.09 | Газэнергосеть-2 | 1500 | 100 | 10,75 | - | - |
| | Межпромбанк-1 | 3000 | 100 | 12,65 | 12,65 | 30 декабря 2009 |
| | Жилсоципотека-Финанс-3 | 1500 | 100 | 13,9 | 13,9 | 27 ноября 2009 |
| 30.10.09 | Карат-2 | 500 | 100 | 21,0 | 21,0 | 22 декабря 2009 |
| | Новые торговые системы-1 | 1000 | 100 | 15,0 | - | - |
| | Разгуляй-Финанс-5 | 2000 | 100 | 14,5 | - | - |

Рынок рублевых облигаций

| Выпуск | Объем, млн | Купон, % | Дата | | | Месяцев до | | Цена | Изм. | Торговый объем, шт (осн.+РПС) | Котировки | | Доходность, % | | | Дюр, лет | Рейтинг F/M/S | Сектор |
|----------------------------------|------------|----------|----------|----------|----------|------------|-------|--------|---------|-------------------------------|-----------|---------|---------------|-------|-------|----------|---------------|--------|
| | | | купона | оферты | погаш | офрт | погаш | | | | покупка | продажа | офрт | погаш | текущ | | | |
| КОРПОРАТИВНЫЕ РУБЛЕВЫЕ ОБЛИГАЦИИ | | | | | | | | | | | | | | | | | | |
| 7Контин.02 | 7 000 R | 7.80 | 17.12.09 | 24.06.10 | 14.06.12 | 8.0 | 32.2 | 94.58 | 4.58 | | 90.00 | 98.89 | 17.06 | | 4.11 | 0.56 | торговля | |
| АВТОВА3об3 | 5 000 R | 9.60 | 22.12.09 | | 22.06.10 | | 8.1 | 91.96 | | | 86.01 | 95.69 | | 24.57 | 5.21 | 0.52 | автопром | |
| АВТОВА3об4 | 5 000 R | 18.50 | 24.11.09 | 27.05.10 | 20.05.14 | 7.0 | 55.7 | 98.83 | | | 98.35 | 101.51 | 21.45 | | 9.33 | 0.45 | автопром | |
| АвтомирФ-2 | 2 000 R | 0.10 | 23.12.09 | | 23.06.10 | | 8.1 | | | | | | | | | | торговля | |
| АдаманФ2об | 2 000 R | 16.00 | 19.11.09 | 19.11.09 | 20.05.10 | 1.0 | 7.0 | | | | 50.01 | | | | | | строительство | |
| АИЖК 10об | 6 000 R | 8.05 | 15.11.09 | | 15.11.18 | | 110.4 | 90.00 | 4 934 | | 87.53 | 92.99 | | 10.58 | 2.25 | 4.43 | финансы | |
| АИЖК 11об | 10 000 R | 8.20 | 15.12.09 | | 15.09.20 | | 132.7 | 90.68 | 200 000 | | 83.03 | 91.00 | | 9.60 | 2.25 | 5.11 | финансы | |
| АИЖК 2об | 1 500 R | 11.00 | 01.02.10 | | 01.02.10 | | 3.4 | | 310 000 | | | | | | | | финансы | |
| АИЖК 3об | 2 250 R | 9.40 | 15.01.10 | | 15.10.10 | | 11.9 | 97.00 | 1 | | 97.50 | | | 13.32 | 2.44 | 0.84 | финансы | |
| АИЖК 4об | 900 R | 8.70 | 01.11.09 | | 01.02.12 | | 27.7 | 95.31 | -0.30 | | 95.79 | 99.80 | | 11.52 | 2.30 | 1.83 | финансы | |
| АИЖК 5об | 2 200 R | 7.35 | 15.01.10 | | 15.10.12 | | 36.3 | 91.87 | | | 91.60 | 97.00 | | 11.86 | 2.03 | 2.01 | финансы | |
| АИЖК 6об | 2 500 R | 7.40 | 15.01.10 | | 15.07.14 | | 57.6 | 85.69 | 199 500 | | | 96.00 | | 12.90 | 2.18 | 2.80 | финансы | |
| АИЖК 7об | 4 000 R | 7.68 | 15.01.10 | | 15.07.16 | | 81.9 | 88.39 | | | 86.01 | 93.99 | | 11.13 | 2.19 | 3.73 | финансы | |
| АИЖК 8об | 5 000 R | 7.63 | 15.12.09 | 15.03.14 | 15.06.18 | 54.0 | 105.3 | 91.81 | | 566 270 | 89.02 | 92.79 | 10.75 | | 2.07 | 2.86 | финансы | |
| АИЖК 9об | 5 000 R | 7.49 | 15.11.09 | | 15.02.17 | | 89.1 | 89.05 | | | 85.00 | 93.98 | | 10.73 | 2.12 | 3.67 | финансы | |
| АК БАРС-03 | 10 000 R | 13.10 | 27.10.09 | 05.05.10 | 25.10.11 | 6.0 | 24.4 | 100.58 | | | | | 11.74 | | 6.49 | 0.45 | банки | |
| АК БАРС-04 | 5 000 R | 13.00 | 20.04.10 | | 15.10.13 | | 48.5 | 100.47 | | | 100.86 | 101.35 | | 13.26 | 6.45 | 2.85 | банки | |
| Акрон-2 | 3 500 R | 14.05 | 25.03.10 | 26.09.11 | 19.09.13 | 23.0 | 47.6 | 100.01 | -0.39 | 3 705 | 98.00 | 100.30 | 14.44 | | 7.00 | 1.52 | сырье | |
| Алькор-01 | 1 500 R | 9.55 | 08.12.09 | | 08.12.09 | | 1.6 | 97.60 | | 125 900 | 45.00 | | | 31.50 | 4.88 | 0.10 | торговля | |
| Альянс-01 | 3 000 R | 14.00 | 17.03.10 | | 14.09.11 | | 23.1 | 98.40 | | | 80.51 | 98.00 | | 15.54 | 7.10 | 1.48 | сырье | |
| Амурмет-02 | 2 000 R | 9.15 | 26.02.10 | | 26.02.10 | | 4.2 | | | | | | | | | | металлургия | |
| Амурмет-03 | 3 000 R | 0.10 | 16.04.10 | | 15.04.11 | | 18.0 | | | | | | | | | | металлургия | |
| Амурмет-07 | 6 000 R | 8.00 | 31.12.09 | | 30.06.12 | | 32.7 | | | | | | | | | | металлургия | |
| Аркада-03 | 1 200 R | 1.00 | 01.04.10 | | 31.03.11 | | 17.5 | 3.30 | | 255 | 1.60 | 3.20 | | | | | с/х | |
| БалтИнвБ-1 | 1 000 R | 16.00 | 27.10.09 | 04.05.10 | 26.04.11 | 6.0 | 18.4 | 100.28 | 0.28 | | | | 15.73 | | 3.98 | 0.43 | банки | |
| БАНАНА-М-1 | 1 000 R | 12.00 | 23.10.09 | | 23.10.09 | | 0.0 | | | | | | | | | | торговля | |
| БАНАНА-М-2 | 1 500 R | 11.50 | 11.02.10 | | 12.08.10 | | 9.8 | | | | | | | | | | торговля | |
| БанкМоск-1 | 10 000 R | 10.64 | 29.01.10 | 06.08.10 | 29.07.11 | 10.0 | 21.5 | 99.87 | | | 98.30 | 101.50 | 10.80 | | 5.31 | 0.69 | банки | |
| БанкМоск-2 | 10 000 R | 11.75 | 05.02.10 | 12.02.10 | 01.02.13 | 4.0 | 39.9 | | | | | | | | | | банки | |
| БанкСОЮЗ03 | 2 000 R | 16.00 | 26.10.09 | 28.10.10 | 02.05.11 | 12.0 | 18.6 | | | | | | | | | | банки | |
| БанкСОЮЗ04 | 3 000 R | 14.90 | 17.02.10 | 22.02.10 | 23.02.11 | 4.0 | 16.3 | | | | | | | | | | банки | |
| БаренцевФ1 | 800 R | 20.00 | 04.01.10 | | 04.07.11 | | 20.7 | 108.98 | | | 0.13 | | | 14.71 | 4.58 | 1.29 | потреб. Тов | |
| Бахетле-1 | 1 000 R | 16.00 | 18.11.09 | 24.11.09 | 19.05.10 | 1.0 | 7.0 | 95.00 | | | 90.00 | 100.00 | 115.05 | | 9.45 | 0.04 | торговля | |
| БаширэнЗв | 1 500 R | 8.30 | 14.12.09 | | 09.03.11 | | 16.8 | | | | | | | | | | энергетика | |
| Белон 02 | 2 000 R | 17.00 | 25.02.10 | 28.02.11 | 23.02.12 | 16.0 | 28.5 | 100.50 | 1 | | 100.70 | 104.00 | 17.06 | | 8.44 | 1.06 | металлургия | |
| БелФрегат1 | 1 000 R | 20.00 | 17.12.09 | | 17.12.09 | | 1.9 | 16.00 | 13 | | 3.10 | 18.00 | | | 33.56 | | с/х | |
| Бразерск1 | 500 R | 15.00 | 25.12.09 | | 25.12.09 | | 2.1 | | | | | 98.00 | | | | | услуги | |
| Вагонмаш 2 | 1 000 R | 15.50 | 16.12.09 | | 15.12.10 | | 14.0 | 95.40 | | 30 393 | 95.00 | 96.99 | | 21.12 | 8.10 | 0.86 | машиностр. | |
| ВБД ПП 2об | 3 000 R | 9.00 | 16.12.09 | | 15.12.10 | | 14.0 | 98.00 | 146 | | 98.00 | 99.00 | | 11.17 | 4.58 | 0.98 | потреб. тов. | |
| ВБД ПП 3об | 5 000 R | 15.00 | 03.03.10 | 03.09.10 | 27.02.13 | 11.0 | 40.8 | 103.39 | | | 103.50 | 104.00 | 10.94 | | 7.23 | 0.75 | потреб. тов. | |
| ВИА АИЖК А | 9 440 R | 8.50 | 15.12.09 | | 15.03.40 | | 370.1 | 100.03 | | | | | | 8.69 | 2.12 | 10.15 | финансы | |
| Виват-фин1 | 1 000 R | 12.10 | 20.04.10 | | 20.04.10 | | 6.0 | | | | | | | | | | торговля | |
| ВикторияФ2 | 1 500 R | 10.89 | 16.02.10 | | 16.02.10 | | 3.9 | 98.49 | 0.29 | 49 300 | 97.80 | 98.49 | | 16.37 | 5.51 | 0.28 | торговля | |
| ВК-Инвест1 | 10 000 R | 9.05 | 22.01.10 | 26.01.10 | 19.07.13 | 3.0 | 45.5 | 100.08 | 0.42 | 380 000 | 100.00 | 100.09 | 8.44 | | 4.51 | 0.24 | телеком | |
| ВК-Инвест2 | 10 000 R | 15.20 | 12.01.10 | 14.07.11 | 08.07.14 | 21.0 | 57.3 | 107.90 | -0.04 | 614 900 | 103.51 | 107.95 | 10.28 | | 7.02 | 1.39 | телеком | |
| ВлгТлкВТ-2 | 3 000 R | 13.00 | 01.12.09 | 03.12.09 | 30.11.10 | 1.0 | 13.5 | | | | | | | | | | телеком | |
| ВлгТлкВТ-3 | 2 300 R | 8.50 | 01.12.09 | | 30.11.10 | | 13.5 | 98.93 | | | 98.01 | 100.50 | | 10.62 | 4.28 | 0.52 | телеком | |
| ВлгТлкВТ-4 | 3 000 R | 12.00 | 08.12.09 | 11.03.11 | 03.09.13 | 17.0 | 47.1 | 101.71 | | | | | 11.01 | | 2.94 | 1.15 | телеком | |
| Возрожд 01 | 3 000 R | 8.95 | 03.03.10 | | 03.03.10 | | 4.4 | 99.23 | -0.62 | 1 156 | 99.50 | 99.75 | | 11.42 | 4.50 | 0.32 | банки | |
| ВТБ - 5 об | 15 000 R | 15.00 | 21.01.10 | 26.04.10 | 17.10.13 | 6.0 | 48.5 | 103.02 | | 49 323 | 103.02 | 103.14 | 8.85 | | 3.63 | 0.46 | банки | |
| ВТБ - 6 об | 15 000 R | 13.25 | 13.01.10 | 16.07.10 | 06.07.16 | 9.0 | 81.6 | 103.00 | -0.30 | 142 329 | 102.31 | 103.39 | 9.17 | | 3.21 | 0.65 | банки | |
| ВТБ24 01 | 6 000 R | 11.50 | 07.04.10 | | 05.10.11 | | 23.8 | 100.04 | 0.04 | | 99.50 | 103.50 | | 11.80 | 5.73 | 1.61 | банки | |
| ВТБ24 02 | 10 000 R | 11.60 | 09.02.10 | 15.02.10 | 05.02.13 | 4.0 | 40.1 | 100.06 | | | 100.00 | | 10.98 | | 5.78 | 0.29 | банки | |
| ВТБ24 03 | 6 000 R | 10.50 | 02.12.09 | 08.06.10 | 29.05.13 | 8.0 | 43.8 | 100.22 | | | 100.50 | | 10.07 | | 5.22 | 0.55 | банки | |
| ВТБ24 04 | 8 000 R | 11.85 | 25.02.10 | 01.09.10 | 20.02.14 | 10.0 | 52.7 | | | | 0.80 | | | | | | банки | |
| ВТБ-ЛизФ01 | 8 000 R | 12.10 | 12.11.09 | 16.11.09 | 06.11.14 | 1.0 | 61.4 | 100.27 | -0.01 | | 100.14 | 100.25 | 6.36 | | 3.01 | 0.06 | финансы | |
| ВТБ-ЛизФ02 | 10 000 R | 14.00 | 12.01.10 | | 07.07.15 | | 69.5 | 102.92 | | 100 000 | 102.70 | 103.25 | | 25.05 | 3.39 | 2.02 | финансы | |
| ВТБ-ЛизФ03 | 5 000 R | 14.00 | 15.12.09 | 17.06.10 | 07.06.16 | 8.0 | 80.7 | 102.53 | | | 101.72 | 103.50 | 10.19 | | 3.40 | 0.57 | финансы | |
| ВТБ-ЛизФ04 | 5 000 R | 14.00 | 15.12.09 | 17.06.10 | 07.06.16 | 8.0 | 80.7 | 102.80 | | 600 000 | 102.80 | 103.50 | 9.73 | | 3.40 | 0.57 | финансы | |
| ГазпрнефТ3 | 8 000 R | 14.75 | 19.01.10 | 23.07.12 | 12.07.16 | 34.0 | 81.8 | 111.70 | -0.15 | 78 000 | 111.61 | 111.70 | 9.95 | | 6.58 | 2.10 | сырье | |
| ГазпрнефТ4 | 10 000 R | 16.70 | 20.04.10 | 25.04.11 | 09.04.19 | 18.0 | 115.2 | 110.00 | -0.30 | 55 037 | 110.00 | 110.50 | 9.48 | | 7.57 | 1.28 | сырье | |
| ГАЗПРОМ А11 | 5 000 R | 13.75 | 29.12.09 | 28.06.11 | 24.06.14 | 20.0 | 56.9 | 114.55 | 0.22 | 400 271 | 114.21 | 114.55 | 4.70 | | 5.98 | 1.45 | сырье | |
| ГАЗПРОМ А13 | 5 000 R | 13.12 | 29.12.09 | 29.06.10 | 26.06.12 | 8.0 | 32.6 | 108.00 | -0.04 | 120 999 | 107.95 | 108.05 | 1.34 | | 6.06 | 0.65 | сырье | |
| ГАЗПРОМ А4 | 5 000 R | 8.22 | 10.02.10 | | 10.02.10 | | 3.7 | 100.24 | -0.05 | 118 238 | 100.14 | 100.24 | | 7.48 | 4.09 | 0.28 | сырье | |
| ГАЗПРОМ А7 | 5 000 R | 6.79 | 29.10.09 | | 29.10.09 | | 0.2 | 100.02 | -0.07 | | | | | 5.76 | 3.38 | 0.02 | сырье | |
| ГАЗПРОМ А8 | 5 000 R | 7.00 | 29.10.09 | | 27.10.11 | | 24.5 | 100.00 | 7.00 | | | | | 7.12 | 3.49 | 1.73 | сырье | |
| ГАЗПРОМ А9 | 5 000 R | 7.23 | 17.02.10 | | 12.02.14 | | 52. | | | | | | | | | | | |

Рынок рублевых облигаций

| Выпуск | Объем, млн | Купон, % | Дата | | | Месяцев до | | Цена | Изм. | Торговый объем, шт (осн.+РПС) | Котировки | | Доходность, % | | | Дюр, лет | Рейтинг F/M/S | Сектор |
|---|------------|----------|----------|----------|----------|------------|-------|--------|---------|-------------------------------|-----------|---------|---------------|--------|---------|----------|---------------|---------------------|
| | | | кулона | оферты | погаш | офрт | погаш | | | | покупка | продажа | офрт | погаш | текущ | | | |
| КОРПОРАТИВНЫЕ РУБЛЕВЫЕ ОБЛИГАЦИИ (продолжение) | | | | | | | | | | | | | | | | | | |
| ДальСвБ05 | 1 500 R | 15.00 | 19.01.10 | 21.07.11 | 17.07.12 | 21.0 | 33.3 | 106.51 | | | 106.02 | 107.00 | 11.02 | | 7.02 | 1.40 | | телеком |
| ДВТГ-Ф 01 | 1 000 R | 14.50 | 02.02.10 | | 03.08.10 | | 9.5 | 23.00 | | 250 | 20.00 | 25.90 | | 657.85 | 31.44 | 0.09 | | транспорт |
| ДВТГ-Ф 02 | 5 000 R | 14.50 | 21.01.10 | 30.07.10 | 18.07.13 | 9.0 | 45.5 | 18.00 | | | 11.01 | 24.98 | 951.44 | | 40.18 | 0.06 | | транспорт |
| ДГК-01 | 5 000 R | 10.50 | 12.03.10 | 17.12.09 | 08.03.13 | 2.0 | 41.1 | | | | | | | | | | | энергетика |
| Дев.-Юг 01 | 1 000 R | 18.00 | 17.11.09 | | 18.05.10 | | 6.9 | | | | | | | | | | | девелопмент |
| ДельтаКр-1 | 5 000 R | 7.09 | 01.12.09 | | 01.12.09 | | 1.3 | | | | | | | | | | | /Baa1/ |
| ДельтаКр-2 | 2 000 R | 8.50 | 25.11.09 | | 30.05.10 | | 7.3 | 97.64 | | | 97.00 | | | 16.91 | 2.17 | 0.50 | | /Baa1/ |
| ДжейЭфСиг1 | 2 000 R | 16.00 | 22.04.10 | 22.10.09 | 20.10.11 | 0.0 | 24.3 | 100.00 | 399 101 | | 99.85 | 101.00 | 16.64 | | 7.98 | 0.43 | | //CCC+ |
| ДиксиФин-1 | 3 000 R | 9.25 | 18.03.10 | | 17.03.11 | | 17.0 | 89.48 | -0.77 | | 88.01 | 90.48 | | 18.88 | 5.15 | 1.12 | | |
| ДМЦЕНТРоб1 | 1 150 R | 8.50 | 06.12.09 | | 26.05.15 | | 68.1 | 73.68 | 0.68 | | 73.00 | 74.50 | | 16.36 | 5.82 | 3.60 | | |
| Домоцентр1 | 1 000 R | 20.00 | 07.01.10 | | 08.07.10 | | 8.6 | | | | | | | | | | | |
| ЕБРР 01обл | 5 000 R | 11.51 | 11.11.09 | | 12.05.10 | | 6.7 | 100.70 | -0.15 | 816 | 100.55 | 100.70 | | 10.58 | 2.85 | 0.48 | | AAA/Aaa/AAA |
| ЕБРР 02обл | 5 000 R | | 21.01.10 | | 21.04.11 | | 18.2 | 102.06 | | | 101.00 | | | -1.35 | | 1.52 | | AAA/Aaa/AAA |
| ЕБРР 03обл | 7 500 R | 11.09 | 09.12.09 | | 07.09.11 | | 22.8 | 100.93 | | | 101.00 | 104.76 | | 9.13 | 2.34 | 1.58 | | AAA/Aaa/AAA |
| ЕБРР 04обл | 3 000 R | 10.41 | 17.12.09 | | 12.06.14 | | 56.5 | 101.26 | | | 100.25 | 101.25 | | 10.45 | 2.56 | 3.36 | | AAA/Aaa/AAA |
| ЕБРР 05обл | 5 000 R | 8.58 | 13.01.10 | | 09.04.14 | | 54.3 | 100.40 | -0.10 | | 100.60 | 100.75 | | 8.74 | 2.13 | 3.45 | | AAA/Aaa/AAA |
| ЕврокомФК2 | 3 000 R | 16.00 | 10.12.09 | | 10.06.10 | | 7.7 | | | | | 4.99 | | | | | | /C/ |
| ЕврокомФК3 | 3 000 R | 16.00 | 18.12.09 | | 18.06.10 | | 8.0 | | | | | 0.01 | | | | | | /C/ |
| ЕврокомФК5 | 5 000 R | 16.00 | 16.03.10 | | 15.03.11 | | 17.0 | 0.26 | 0.18 | 1 387 | 0.17 | 0.27 | | | 3068.46 | | | /C/ |
| ЕВРОПА-01 | 1 200 R | 11.00 | 15.04.10 | | 14.10.10 | | 11.9 | | | | | | | | | | | |
| ЕЭСК-02 | 1 000 R | 8.74 | 08.04.10 | 13.04.10 | 05.04.12 | 6.0 | 29.9 | | | | | | | | | | | |
| Желдорин-1 | 1 500 R | 18.00 | 01.12.09 | | 30.11.10 | | 13.5 | 99.41 | | | | | | 19.40 | 9.03 | 0.83 | | |
| Желдорин-2 | 2 500 R | 18.00 | 22.04.10 | 04.05.10 | 19.04.12 | 6.0 | 30.3 | 101.00 | | | 98.01 | 102.00 | 15.46 | | 8.89 | 0.46 | | |
| Желдорин-3 | 2 000 R | 13.00 | 24.03.10 | | 19.09.12 | | 35.4 | | | | | | | | | | | |
| Железобет1 | 1 000 R | 17.00 | 20.11.09 | 20.11.09 | 27.05.11 | 1.0 | 19.4 | 70.00 | 69.98 | | 41.01 | 99.00 | | | 6.05 | | | |
| ЖилсоцФ-2 | 1 500 R | 16.00 | 15.04.10 | | 15.04.10 | | 5.8 | | | | | | | | | | | |
| ЖК-Финанс1 | 1 000 R | 20.00 | 24.12.09 | | 24.12.09 | | 2.1 | 87.50 | 1.50 | 103 | 86.50 | 89.87 | | 158.85 | 6.14 | 0.07 | | |
| Завгросс01 | 1 000 R | 18.00 | 14.01.10 | | 22.04.10 | | 6.1 | 3.05 | | | 2.00 | 4.10 | | | 147.15 | | | |
| Зенит Зобл | 3 000 R | 16.00 | 11.11.09 | 14.05.10 | 09.11.11 | 7.0 | 24.9 | 102.90 | | 3 500 | 102.90 | 103.09 | 10.61 | | 7.75 | 0.47 | | V/Ba3/ |
| Зенит Фобл | 3 000 R | 16.00 | 06.04.10 | | 06.04.10 | | 5.5 | 102.31 | | | 102.51 | 102.95 | | 10.90 | 7.84 | 0.41 | | V/Ba3/ |
| Зенит Зобл | 5 000 R | 10.00 | 08.12.09 | 10.12.09 | 04.06.13 | 2.0 | 44.0 | 99.90 | -0.15 | 32 241 | 99.91 | 100.02 | 10.44 | | 4.99 | 0.12 | | V/Ba3/ |
| Зенит Бобл | 3 000 R | 15.00 | 05.01.10 | 08.07.10 | 01.07.14 | 9.0 | 57.1 | 102.25 | -0.15 | 315 000 | 102.25 | 102.40 | 11.75 | | 7.31 | 0.60 | | V/Ba3/ |
| ИжАвто 02 | 2 000 R | 18.00 | 10.12.09 | | 09.06.11 | | 19.8 | 4.00 | 0.50 | 100 | 4.01 | 5.48 | | | 224.38 | | | |
| ИКС5Фин 01 | 9 000 R | 7.60 | 05.01.10 | 06.07.10 | 01.07.14 | 9.0 | 57.1 | 97.60 | | 150 000 | 97.35 | 97.60 | 11.52 | | 3.88 | 0.62 | | |
| ИКС5Фин 04 | 8 000 R | 18.46 | 10.12.09 | 13.06.11 | 02.06.16 | 20.0 | 80.5 | 111.54 | -0.41 | 230 002 | 106.29 | 111.70 | 10.76 | | 8.25 | 1.28 | | |
| Инпром 02 | 1 000 R | 13.00 | 14.01.10 | | 15.07.10 | | 8.9 | 38.00 | -2.00 | 548 | 30.00 | 55.79 | | 328.84 | 17.06 | 0.16 | | |
| Инпром 03 | 1 300 R | 13.00 | 18.11.09 | 19.11.09 | 18.05.11 | 1.0 | 19.1 | 35.76 | | | 1.51 | 70.00 | | | 18.13 | | | |
| ИнтраФ-2 | 3 000 R | 10.70 | 01.12.09 | 03.12.09 | 29.11.11 | 1.0 | 25.6 | 98.80 | | 732 | 98.40 | 99.00 | 21.95 | | 5.40 | 0.09 | | |
| Интурист-1 | 1 000 R | 9.00 | 21.04.10 | | 21.04.10 | | 6.0 | 93.54 | | | 96.00 | 98.00 | | 24.94 | 4.80 | 0.40 | | |
| ИРКУТ-03об | 3 250 R | 8.74 | 18.03.10 | | 16.09.10 | | 11.0 | 97.48 | | | 97.30 | 98.40 | | 12.09 | 4.47 | 0.78 | | /Ba2/ |
| ИркЭнерго1 | 5 000 R | 15.50 | 03.12.09 | 07.12.09 | 28.11.13 | 2.0 | 49.9 | | | | 99.50 | | | | | | | /отозван/В- |
| ИтераФ-1 | 5 000 R | 18.90 | 24.11.09 | 29.05.10 | 20.11.12 | 7.0 | 37.5 | 102.61 | | | 102.50 | 103.40 | 14.28 | | 9.18 | 0.49 | | |
| Камаз-Фин2 | 1 500 R | 11.25 | 19.03.10 | | 17.09.10 | | 11.0 | 99.95 | | 5 000 | 99.95 | | | 11.60 | 5.61 | 0.79 | | |
| Карус.Ф 01 | 3 000 R | 12.00 | 18.03.10 | | 12.09.13 | | 47.4 | | | | | | | | | | | |
| Каустик 2 | 850 R | 18.00 | 07.01.10 | | 07.07.11 | | 20.8 | 87.50 | -0.11 | 3 389 | 87.10 | 88.90 | | 36.60 | 5.13 | 0.70 | | |
| Киров.зд1 | 1 500 R | 74.30 | 24.03.10 | | 24.03.10 | | 5.1 | | | | 91.00 | | | | | | | |
| КИТФинБ-02 | 1 000 R | 13.00 | 23.03.10 | | 23.03.10 | | 5.1 | | | | 85.00 | | | | | | | /Caa2/CCC+/отозван/ |
| КМБ-Банк2 | 3 400 R | 15.00 | 02.12.09 | 07.12.09 | 30.11.11 | 2.0 | 25.6 | | | | | | | | | | | |
| КмплФин 01 | 1 000 R | 15.50 | 04.02.10 | | 04.02.10 | | 3.5 | | | | | | | | | | | |
| КМПО-Фин01 | 1 000 R | 11.30 | 16.03.10 | | 16.03.10 | | 4.8 | 94.00 | | | | 99.00 | | 30.12 | 6.00 | 0.30 | | |
| Кокс 02 | 5 000 R | 8.70 | 18.03.10 | 22.03.10 | 15.03.12 | 5.0 | 29.2 | 96.31 | | | 96.00 | 98.49 | 18.87 | | 4.50 | 0.35 | | |
| КомосГр. 1 | 2 000 R | 18.00 | 14.01.10 | 15.07.10 | 14.07.11 | 9.0 | 21.0 | 98.50 | | | 20.01 | | 21.17 | | 9.11 | 0.57 | | |
| КОПЕЙКА 02 | 4 000 R | 16.50 | 18.11.09 | | 15.02.12 | | 28.2 | 103.67 | | 99 690 | 95.00 | | | 15.42 | 3.97 | 1.67 | | //CCC+ |
| КОПЕЙКА 03 | 4 000 R | 9.80 | 18.11.09 | | 15.02.12 | | 28.2 | 99.00 | | | 98.00 | 100.00 | | 10.69 | 2.47 | 1.86 | | //CCC+ |
| КосмосФин1 | 2 000 R | 17.00 | 17.12.09 | 01.07.10 | 16.06.11 | 8.0 | 20.1 | 58.40 | -35.60 | | 18.80 | 98.00 | 155.49 | | 14.52 | 0.24 | | |
| КрЕврБ-01 | 3 500 R | 10.00 | 03.02.10 | | 03.02.10 | | 3.5 | | | | | | | | | | | /Ba3/ |
| КрЕврБ-02 | 4 000 R | 9.00 | 29.12.09 | 31.12.09 | 28.06.11 | 2.0 | 20.5 | | | 600 | 94.50 | 95.00 | | 15.72 | 4.12 | 0.63 | | /Ba3/ |
| Кубаньэн-1 | 3 000 R | 7.85 | 20.01.10 | | 21.07.10 | | 9.1 | 95.00 | 0.50 | | | | | | | | | |
| КуйБАЗот-2 | 2 000 R | 8.80 | 05.03.10 | | 04.03.11 | | 16.6 | 86.00 | -1.00 | 20 028 | 85.58 | 87.00 | | 22.22 | 5.10 | 1.06 | | |
| Лаверна 01 | 1 000 R | 4.00 | 08.04.10 | | 08.04.10 | | 5.6 | | | | | | | | | | | |
| Ленэнерго2 | 3 000 R | 8.54 | 29.01.10 | | 27.01.12 | | 27.6 | 92.82 | | | 91.11 | 95.99 | | 12.62 | 4.59 | 1.83 | | |
| Ленэнерго3 | 3 000 R | 8.02 | 21.04.10 | | 18.04.12 | | 30.3 | 92.10 | -0.20 | 22 813 | 92.00 | 92.30 | | 12.12 | 4.34 | 2.05 | | |
| ЛСР 02 обл | 5 000 R | 13.25 | 04.02.10 | 09.02.10 | 01.08.13 | 4.0 | 46.0 | 97.60 | -0.40 | 140 | 97.70 | 98.40 | 22.11 | | 6.77 | 0.25 | | V-/B3/ |
| ЛСР-Инв 01 | 2 000 R | 10.70 | 08.12.09 | | 08.12.09 | | 1.6 | 99.50 | | 1 | 98.70 | 99.42 | | 14.96 | 5.57 | 0.11 | | V-/B3/ |
| ЛСР-Инв 02 | 3 000 R | 17.00 | 14.01.10 | 15.07.10 | 14.07.11 | 9.0 | 21.0 | 99.28 | | | | | 18.77 | | 8.54 | 0.58 | | V-/B3/ |
| ЛукойлЗобл | 6 000 R | 7.25 | 17.11.09 | | 17.11.09 | | 0.9 | 100.20 | 0.03 | 42 006 | 100.15 | 100.19 | | 4.38 | 3.61 | 0.07 | | BBB-/Baa2/BBB- |
| ЛукойлЗобл | 8 000 R | 7.10 | 10.12.09 | | 08.12.11 | | 25.9 | | | | | | | | | | | |

Рынок рублевых облигаций

| Выпуск | Объем, млн | Купон, % | Дата | | | Месяцев до | | Цена | Изм. | Торговый объем, шт (осн.+РПС) | Котировки | | Доходность, % | | | Дюр, лет | Рейтинг F/M/S | Сектор |
|---|------------|----------|----------|----------|----------|------------|-------|--------|-------|-------------------------------|-----------|---------|---------------|--------|-------|----------|---------------|---------------|
| | | | купона | оферты | погаш | офрт | погаш | | | | покупка | продажа | офрт | погаш | текущ | | | |
| КОРПОРАТИВНЫЕ РУБЛЕВЫЕ ОБЛИГАЦИИ (продолжение) | | | | | | | | | | | | | | | | | | |
| МБРР 04обл | 5 000 R | 15.00 | 04.03.10 | 05.03.10 | 27.02.14 | 4.0 | 53.0 | 101.25 | | 55 997 | 101.05 | 101.35 | 11.52 | | 7.39 | 0.33 | V+/B1/ | финансы |
| МБРР 05обл | 5 000 R | 15.00 | 17.12.09 | 21.06.10 | 12.06.14 | 8.0 | 56.5 | 101.50 | | 5 000 | 101.50 | 101.75 | 12.64 | | 7.37 | 0.56 | V+/B1/ | финансы |
| МГТС-05 об | 1 500 R | 16.00 | 24.11.09 | | 25.05.10 | | 7.2 | 100.60 | | | 100.70 | 104.00 | | 14.47 | 7.93 | 0.28 | /Ba3/BB- | телеком |
| МежПромБ-1 | 3 000 R | 12.65 | 28.12.09 | 29.10.09 | 03.01.18 | 0.0 | 99.8 | | | | | | | | | | | банки |
| Метсерв-Ф1 | 1 500 R | 12.00 | 25.11.09 | 04.06.10 | 23.05.12 | 8.0 | 31.5 | 95.50 | -2.49 | 2 580 | 95.10 | 97.00 | 20.53 | | 6.27 | 0.48 | | торговля |
| Мечел 2об | 5 000 R | 8.40 | 16.12.09 | 21.06.10 | 12.06.13 | 8.0 | 44.3 | 97.90 | -0.20 | 1 459 | 97.92 | 98.10 | 11.91 | | 4.28 | 0.57 | | металлургия |
| Мечел 4об | 5 000 R | 19.00 | 29.10.09 | 30.07.12 | 21.07.16 | 34.0 | 82.1 | 114.00 | -0.80 | 1878 041 | 114.00 | 114.80 | 13.49 | | 4.16 | 1.92 | | металлургия |
| МИА-3об | 1 500 R | 7.95 | 26.11.09 | 06.09.10 | 24.02.12 | 11.0 | 28.5 | 96.78 | | | | | 12.12 | | 2.05 | 0.75 | /Ba2/ | финансы |
| МИА-4об ип | 2 000 R | 12.50 | 07.01.10 | 22.10.09 | 01.10.15 | 0.0 | 72.3 | 99.95 | | 230 001 | 98.00 | | 12.65 | | 3.12 | 0.84 | /Ba2/ | финансы |
| МИА-5об | 2 000 R | 13.50 | 21.01.10 | 29.07.10 | 17.07.14 | 9.0 | 57.6 | 100.73 | | | 0.01 | | 12.73 | | 3.34 | 0.66 | /Ba2/ | финансы |
| МИАН-Дев-1 | 2 000 R | 13.00 | 02.03.10 | | 02.03.10 | | 4.4 | | | | | | | | | | | девелопмент |
| Миг-Ф 02 | 3 000 R | 0.10 | 09.03.10 | | 06.09.11 | | 22.8 | | | | | | | | | | | машиностр. |
| Микоян-2об | 2 000 R | 18.50 | 11.02.10 | 25.02.10 | 07.02.13 | 4.0 | 40.1 | 100.35 | | | 102.00 | 102.50 | 15.74 | | 9.19 | 0.30 | | потреб. тов |
| М-ИНДУСТР | 1 000 R | 12.25 | 16.02.10 | | 16.08.11 | | 22.1 | 18.39 | -0.01 | 7 | 18.00 | 18.39 | | 221.57 | 33.21 | 0.42 | | строительство |
| М-Индаустр2 | 1 500 R | 20.00 | 13.01.10 | 18.01.10 | 10.07.13 | 3.0 | 45.2 | 99.88 | | | | | 19.82 | | 9.98 | 0.20 | | строительство |
| МираторгФ1 | 2 500 R | 19.00 | 04.02.10 | 05.08.10 | 02.08.12 | 10.0 | 33.8 | 99.12 | | | 99.00 | 101.00 | 21.12 | | 9.56 | 0.61 | | потреб. Тов. |
| Митланд-01 | 1 000 R | 13.50 | 17.11.09 | | 16.02.10 | | 3.9 | 10.97 | | | 2.06 | 19.88 | | | 30.68 | | | потреб. тов. |
| МИЭЛЬ-Ф 01 | 1 500 R | 11.50 | 12.01.10 | 23.12.09 | 13.07.10 | 2.0 | 8.8 | | | | | | | | | | | девелопмент |
| МКБ 03обл | 2 000 R | 15.00 | 16.12.09 | | 16.06.10 | | 7.9 | 100.13 | | | 97.60 | 101.35 | | 15.23 | 7.47 | 0.53 | V-/B1/ | банки |
| МКБ 04обл | 2 000 R | 15.00 | 16.03.10 | | 15.03.11 | | 17.0 | 101.30 | -0.10 | | | 101.40 | | 14.39 | 7.38 | 1.13 | V-/B1/ | банки |
| МКБ 05обл | 2 000 R | 15.00 | 28.10.09 | 05.05.10 | 25.04.12 | 6.0 | 30.5 | 100.09 | | | | | 14.79 | | 7.47 | 0.43 | V-/B1/ | банки |
| МКБ 06обл | 2 000 R | 16.00 | 09.02.10 | 16.08.10 | 07.08.12 | 10.0 | 34.0 | 100.92 | | | 97.52 | 101.56 | 14.89 | | 7.90 | 0.68 | V-/B1/ | банки |
| ММ-Фин 01 | 1 000 R | 14.00 | 02.03.10 | 02.03.10 | 26.02.13 | 4.0 | 40.8 | | | | | | | | | | | девелопмент |
| ММ-Фин 02 | 1 500 R | 16.50 | 05.01.10 | 11.01.10 | 03.07.12 | 3.0 | 32.8 | 25.05 | | | 0.10 | 50.00 | | | 32.84 | | | девелопмент |
| МОИА | 1 500 R | 9.00 | 21.12.09 | | 21.12.10 | | 14.2 | | | | | | | | | | | финансы |
| МОИА 02 | 3 000 R | 7.99 | 08.03.10 | | 07.09.11 | | 22.8 | | | | | | | | | | | финансы |
| МОИА 03 | 5 000 R | 7.75 | 13.12.09 | | 14.06.14 | | 56.5 | | | | | | | | | | | финансы |
| МОРЕ-П 01 | 1 000 R | 15.50 | 02.02.10 | 08.02.10 | 03.08.10 | 4.0 | 9.5 | | | | | | | | | | | девелопмент |
| МоскомбБ-2 | 3 000 R | 14.00 | 16.02.10 | 16.02.10 | 15.02.11 | 4.0 | 16.0 | | | | | | | | | | | банки |
| МоскомбБ-3 | 5 000 R | 15.00 | 16.12.09 | 17.06.10 | 12.06.13 | 8.0 | 44.3 | | | | | | | | | | | банки |
| МОСМАРТФ 1 | 2 000 R | 0.01 | 15.04.10 | 20.10.10 | 12.04.12 | 12.0 | 30.1 | 88.24 | | | 19.72 | 100.00 | 13.42 | | 0.01 | 0.88 | | торговля |
| МособгазФ2 | 3 000 R | 9.25 | 24.12.09 | | 24.06.12 | | 32.5 | 81.97 | 1.87 | | 80.61 | 82.95 | | 23.83 | 5.63 | 1.22 | | сервис |
| Мособлгаз1 | 2 500 R | 12.00 | 14.11.09 | | 17.05.11 | | 19.1 | 92.15 | | | 90.01 | 94.29 | | 18.75 | 6.49 | 1.17 | | услуги |
| Мособлтр-2 | 4 000 R | 21.00 | 26.03.10 | | 26.03.11 | | 17.3 | | | | | | | | | | | финансы |
| МосТРАФтФ1 | 7 500 R | 12.80 | 22.12.09 | 24.12.09 | 18.12.12 | 2.0 | 38.4 | 81.25 | | | 65.00 | 97.50 | 257.42 | | 7.86 | 0.05 | //CC | транспорт |
| Мосэнерго1 | 5 000 R | 12.50 | 16.03.10 | | 13.09.11 | | 23.0 | 103.50 | 0.37 | 17 500 | 103.50 | 104.30 | | 10.67 | 6.02 | 1.56 | //BB- | энергетика |
| Мосэнерго2 | 5 000 R | 7.65 | 25.02.10 | 01.03.12 | 18.02.16 | 29.0 | 77.0 | 93.39 | -0.11 | | 93.51 | 95.52 | 11.13 | | 4.08 | 1.95 | //BB- | энергетика |
| МосэнергоБО-2 | 2 000 R | 11.45 | 25.02.10 | | 26.08.10 | | 10.3 | 100.78 | | | | | | 10.69 | 5.66 | 0.74 | //BB- | энергетика |
| МОЭК-01 | 3 500 R | 18.00 | 29.10.09 | 11.02.10 | 25.07.13 | 4.0 | 45.7 | 102.33 | | | | | 8.25 | | 4.39 | 0.27 | BB+// | энергетика |
| МОЭСК-01 | 6 000 R | 8.05 | 09.03.10 | | 06.09.11 | | 22.8 | 92.42 | | | 92.92 | 96.75 | | 13.11 | 4.34 | 1.55 | | энергетика |
| МРСК Ур.01 | 1 000 R | 8.15 | 24.11.09 | 26.05.10 | 22.05.12 | 7.0 | 31.4 | | | | | | | | | | | энергетика |
| МТС 01 | 10 000 R | 14.01 | 22.04.10 | 23.04.10 | 17.10.13 | 6.0 | 48.5 | 103.25 | | 30 001 | 101.90 | | | 7.35 | | 6.77 | 0.47 | BB+/Ba2/BB |
| МТС 02 | 10 000 R | 14.01 | 27.10.09 | 27.04.10 | 20.10.15 | 6.0 | 73.0 | 101.54 | | | | | | 11.12 | | 6.88 | 0.43 | BB+/Ba2/BB |
| МТС 03 | 4 000 R | 8.70 | 22.12.09 | 22.06.10 | 12.06.18 | 8.0 | 105.2 | 99.40 | | 5 500 | 99.00 | 99.90 | | 9.85 | | 4.36 | 0.59 | BB+/Ba2/BB |
| МТС 04 | 15 000 R | 16.75 | 18.05.10 | 19.05.11 | 13.05.14 | 19.0 | 55.5 | 108.35 | -0.45 | 128 800 | 108.26 | 108.55 | | 10.52 | | 15.42 | 1.30 | BB+/Ba2/BB |
| МТС 05 | 15 000 R | 14.25 | 27.07.10 | 26.07.12 | 19.07.16 | 34.0 | 82.1 | 107.70 | -0.60 | 200 | 106.02 | 108.29 | | 10.80 | | 13.20 | 2.18 | BB+/Ba2/BB |
| НастюхаЗК1 | 1 000 R | 14.50 | 18.12.09 | | 18.12.09 | | 1.9 | | | | | | | | | | | c/x |
| НИТОЛ 02 | 2 200 R | 11.75 | 15.12.09 | | 15.12.09 | | 1.8 | 98.84 | | | 98.36 | 99.20 | | 20.64 | | 5.93 | 0.12 | |
| НКНХ-04 об | 1 500 R | 10.00 | 29.03.10 | | 26.03.12 | | 29.5 | | | | 50.00 | | | | | | | V/B1/ |
| НОМОС 11в | 5 000 R | 15.00 | 06.01.10 | 12.07.10 | 02.07.14 | 9.0 | 57.1 | 102.10 | -0.10 | 5 500 | 102.00 | 102.10 | | 11.86 | | 7.32 | 0.61 | V+/Ba3/ |
| НОМОС 8в | 3 000 R | 15.00 | 17.02.10 | 22.02.10 | 16.02.11 | 4.0 | 16.1 | 101.40 | 0.10 | 2 000 | 101.30 | 101.40 | | 10.19 | | 7.38 | 0.30 | V+/Ba3/ |
| НОМОС 9в | 5 000 R | 15.00 | 18.12.09 | 23.06.10 | 14.06.13 | 8.0 | 44.4 | 102.15 | | | 102.00 | 102.15 | | 11.52 | | 7.32 | 0.57 | V+/Ba3/ |
| НТС-01 | 1 000 R | 15.00 | 27.10.09 | 30.10.09 | 26.04.11 | 0.0 | 18.4 | 43.79 | | | | | | | | | | торговля |
| НФК-3 | 2 000 R | 18.00 | 27.10.09 | 05.05.10 | 03.05.11 | 6.0 | 18.6 | | | | | | | | | | | финансы |
| ОбКондФ-01 | 3 000 R | 7.70 | 18.11.09 | 19.05.10 | 16.05.12 | 7.0 | 31.2 | 96.53 | | | | 97.25 | 14.69 | | 3.98 | 0.48 | | потреб. тов. |
| ОбКондФ-02 | 3 000 R | 15.00 | 21.04.10 | 22.11.11 | 17.04.13 | 25.0 | 42.4 | 100.00 | | | 1.00 | | 14.94 | | 7.48 | 1.62 | | потреб. тов. |
| ОГК-2 01об | 5 000 R | 7.70 | 31.12.09 | | 05.07.10 | | 8.5 | 98.79 | 0.79 | 61 288 | 98.01 | 98.79 | | 9.71 | | 3.89 | 0.62 | |
| ОГК-3 об | 3 000 R | 7.75 | 11.12.09 | 17.12.09 | 09.12.11 | 2.0 | 25.9 | | | | | | | | | | | энергетика |
| ОГК-5 БО-1 | 2 000 R | 12.20 | 26.01.10 | | 27.07.10 | | 9.3 | 102.16 | | | 100.77 | | | 9.36 | | 5.95 | 0.67 | /Ba3/ |
| ОГК-5 БО-2 | 2 000 R | 12.20 | 26.01.10 | | 27.07.10 | | 9.3 | 102.00 | | | | 102.80 | | 9.59 | | 5.96 | 0.67 | /Ba3/ |
| ОГК-5 об-1 | 5 000 R | 12.25 | 01.04.10 | | 29.09.11 | | 23.6 | 103.60 | 0.57 | 21 914 | 102.60 | 103.80 | | 10.40 | | 5.90 | 1.61 | /Ba3/ |
| ОГК-6 01об | 5 000 R | 7.55 | 22.04.10 | 29.04.10 | 19.04.12 | 6.0 | 30.3 | 97.73 | | | 61.00 | | 12.29 | | 3.85 | 0.46 | | энергетика |
| ОГО-агро-3 | 1 500 R | 16.00 | 01.01.10 | | 09.07.10 | | 8.7 | 14.00 | | 533 | 13.00 | 19.99 | | | | 56.99 | | c/x |
| ОМЗ - 6 об | 1 600 R | 10.25 | 04.12.09 | 11.12.09 | 31.05.13 | 2.0 | 43.9 | 99.00 | | | 99.30 | 100.10 | 16.89 | | 5.16 | 0.12 | | машиностр. |
| ОМЗ-5 об | 1 500 R | 13.00 | 02.03.10 | | 30.08.11 | | | | | | | | | | | | | |

Рынок рублевых облигаций

| Выпуск | Объем, млн | Купон, % | Дата | | | Месяцев до | | Цена | Изм. | Торговый объем, шт (осн.+РПС) | Котировки | | Доходность, % | | | Дюр, лет | Рейтинг F/M/S | Сектор | |
|---|------------|----------|----------|----------|----------|------------|-------|--------|-------|-------------------------------|-----------|---------|---------------|--------|-------|----------------|---------------|--------------|-----------|
| | | | купона | оферты | погаш | офрт | погаш | | | | покупка | продажа | офрт | погаш | текущ | | | | |
| КОРПОРАТИВНЫЕ РУБЛЕВЫЕ ОБЛИГАЦИИ (продолжение) | | | | | | | | | | | | | | | | | | | |
| РазгулийФ5 | 2 000 R | 14.50 | 28.10.09 | 30.10.09 | 23.10.13 | 0.0 | 48.7 | | | | | | | | | | c/x | | |
| Райффайзен-4 | 10 000 R | 13.50 | 08.12.09 | 08.12.11 | 03.12.13 | 26.0 | 50.1 | 101.20 | | | 100.50 | | 13.20 | 6.65 | 1.62 | BBB+/Baa1/BBB- | банки | | |
| РВКФинанс1 | 1 750 R | 19.00 | 21.01.10 | 28.07.10 | 21.07.11 | 9.0 | 21.2 | 103.52 | | | 104.00 | 104.75 | 13.96 | 9.15 | 0.63 | | услуги | | |
| РенКап-1 | 2 000 R | 14.50 | 02.03.10 | | 02.03.10 | | 4.4 | 98.22 | 0.12 | 1 096 | 98.01 | 98.22 | | 20.64 | 7.36 | 0.30 | CCC/B1/B- | банки | |
| РенКап-2 | 3 000 R | 22.00 | 11.04.10 | 15.10.10 | 04.04.12 | 12.0 | 29.8 | 100.80 | 0.77 | 1 229 | 100.51 | 100.80 | 21.77 | 10.82 | 0.76 | CCC/B1/B- | банки | | |
| РенКап-3 | 4 000 R | 25.00 | 14.12.09 | 18.06.10 | 06.06.12 | 8.0 | 31.9 | 102.00 | 0.23 | 6 069 | 101.90 | 102.00 | 21.97 | 12.15 | 0.49 | CCC/B1/B- | банки | | |
| РЕСТОРАНСЗ | 1 000 R | 18.00 | 27.11.09 | 03.06.10 | 26.11.10 | 7.0 | 13.3 | 99.53 | -0.07 | | 99.00 | 99.50 | 19.11 | 9.02 | 0.48 | | услуги | | |
| РЖД-03обл | 4 000 R | 8.33 | 02.12.09 | | 02.12.09 | | 1.4 | 100.30 | | 245 | 100.30 | 100.45 | | 5.60 | 4.14 | 0.11 | BBB/Baa1/BBB | транспорт | |
| РЖД-06обл | 10 000 R | 7.35 | 11.11.09 | | 10.11.10 | | 12.8 | 99.50 | | | 97.47 | 99.60 | | 8.00 | 3.68 | 0.93 | BBB/Baa1/BBB | транспорт | |
| РЖД-07обл | 5 000 R | 7.55 | 11.11.09 | | 07.11.12 | | 37.1 | 92.76 | -5.03 | | 87.03 | 98.50 | | 10.65 | 4.06 | 2.41 | BBB/Baa1/BBB | транспорт | |
| РЖД-08обл | 2 000 R | 8.50 | 06.01.10 | | 06.07.11 | | 20.7 | 98.25 | -0.25 | 510 000 | 98.25 | 98.60 | | 9.85 | 4.31 | 1.44 | BBB/Baa1/BBB | транспорт | |
| РЖД-09обл | 15 000 R | 13.50 | 18.11.09 | 21.05.10 | 13.11.13 | 7.0 | 49.4 | 103.00 | -0.05 | 25 000 | 103.00 | 103.20 | 8.09 | 10.02 | 6.54 | 0.51 | BBB/Baa1/BBB | транспорт | |
| РЖД-10обл | 15 000 R | 15.00 | 11.03.10 | | 06.03.14 | | 53.2 | 118.20 | -0.48 | 591 382 | 118.20 | 118.49 | | 10.02 | 6.33 | 3.09 | BBB/Baa1/BBB | транспорт | |
| РЖД-11обл | 15 000 R | 13.50 | 25.11.09 | 28.05.10 | 18.11.15 | 7.0 | 73.9 | 102.39 | -0.61 | | 50 000 | 102.65 | 103.10 | 9.35 | 6.58 | 0.52 | BBB/Baa1/BBB | транспорт | |
| РЖД-12обл | 15 000 R | 14.90 | 26.11.09 | 28.11.11 | 16.05.19 | 26.0 | 116.4 | 110.02 | -0.06 | | 272 739 | 110.05 | 110.30 | 9.67 | 6.75 | 1.64 | BBB/Baa1/BBB | транспорт | |
| РЖД-13обл | 15 000 R | 13.88 | 11.03.10 | | 06.03.14 | | 53.2 | 101.70 | | | 69 090 | 101.65 | 102.00 | | 13.79 | 6.80 | 2.97 | BBB/Baa1/BBB | транспорт |
| РЖД-14обл | 15 000 R | 13.40 | 13.04.10 | | 07.04.15 | | 66.4 | 101.51 | | 208 000 | 101.60 | | | 13.43 | 6.58 | 3.56 | BBB/Baa1/BBB | транспорт | |
| РЖД-15обл | 15 000 R | 14.25 | 28.12.09 | 26.12.12 | 20.06.16 | 39.0 | 81.1 | 101.07 | | | | | 14.26 | 7.03 | 2.24 | BBB/Baa1/BBB | транспорт | | |
| РЖД-16обл | 15 000 R | 14.33 | 14.12.09 | 13.06.11 | 05.06.17 | 20.0 | 92.8 | 107.50 | | 580 000 | 107.25 | 107.60 | | 9.49 | 6.65 | 1.33 | BBB/Baa1/BBB | транспорт | |
| РЖД-17обл | 15 000 R | 14.05 | 25.01.10 | 24.07.13 | 16.07.18 | 46.0 | 106.3 | 101.71 | | | 101.31 | | 13.87 | 6.89 | 2.60 | BBB/Baa1/BBB | транспорт | | |
| РЖД-18обл | 15 000 R | 14.25 | 25.01.10 | 23.07.14 | 15.07.19 | 58.0 | 118.4 | 101.39 | | | | | 14.29 | 7.01 | 3.07 | BBB/Baa1/BBB | транспорт | | |
| РЖД-19обл | 15 000 R | 13.50 | 25.01.10 | 27.07.11 | 08.07.24 | 21.0 | 179.1 | | | | 101.01 | | | | | | BBB/Baa1/BBB | транспорт | |
| РМК-ФИН 01 | 3 000 R | 8.75 | 06.04.10 | | 06.04.10 | | 5.5 | 93.44 | | | 93.07 | 94.95 | | 26.37 | 4.67 | 0.36 | BBB/Baa1/ | металлургия | |
| Россельб 2 | 7 000 R | 7.85 | 18.11.09 | | 16.02.11 | | 16.1 | 98.59 | -0.11 | | 98.40 | 98.70 | | 9.30 | 1.98 | 1.14 | BBB/Baa1/ | банки | |
| Россельб 3 | 10 000 R | 7.34 | 18.02.10 | 22.02.10 | 09.02.17 | 4.0 | 88.9 | 99.80 | -0.10 | 60 000 | 99.80 | 100.00 | 7.82 | 3.67 | 0.31 | BBB/Baa1/ | банки | | |
| Россельб 4 | 10 000 R | 11.50 | 07.04.10 | 07.10.11 | 27.09.17 | 24.0 | 96.6 | 101.00 | | 531 231 | | | 11.18 | 5.68 | 1.62 | BBB/Baa1/ | банки | | |
| Россельб 5 | 10 000 R | 13.50 | 08.12.09 | 08.12.11 | 27.11.18 | 26.0 | 110.8 | 100.00 | | | 100.00 | | 13.90 | 6.73 | 1.61 | BBB/Baa1/ | банки | | |
| Россельб 7 | 5 000 R | 13.95 | 15.12.09 | 17.06.10 | 05.06.18 | 8.0 | 104.9 | 103.30 | | | 102.50 | 103.10 | 8.66 | 6.73 | 0.57 | BBB/Baa1/ | банки | | |
| РосТ-Лайн1 | 1 000 R | 0.10 | 07.01.10 | 17.07.10 | 08.07.10 | 9.0 | 8.6 | | | | | | | | | | торговля | | |
| РТК-ЛИЗ 5с | 2 250 R | 8.35 | 11.02.10 | | 12.08.10 | | 7.8 | 80.15 | 0.15 | 1 871 | 79.80 | 80.15 | | 51.00 | 5.19 | 0.43 | BBB/Baa1/ | финансы | |
| РубПлсPer1 | 1 000 R | 20.00 | 01.12.09 | | 01.06.10 | | 9.4 | 49.00 | | | 0.01 | 98.00 | | 288.27 | 20.35 | 0.14 | BBB/Baa1/ | торговля | |
| РусМасла-2 | 1 000 R | 15.00 | 01.04.10 | 08.04.10 | 29.03.12 | 6.0 | 29.6 | 48.69 | 38.69 | | 8.77 | 18.99 | 440.39 | | 15.36 | 0.08 | BBB/Baa1/ | потреб. тов. | |
| РусМоре об | 2 000 R | 18.00 | 17.12.09 | 21.06.10 | 14.06.12 | 8.0 | 32.2 | 61.86 | | | 21.62 | 102.10 | 152.27 | | 7.26 | 0.24 | BBB/Baa1/ | потреб. тов. | |
| РусНефть1 | 7 000 R | 12.00 | 11.12.09 | 17.12.09 | 10.12.10 | 2.0 | 13.8 | 98.65 | -0.35 | | 98.00 | 99.30 | 20.67 | | 6.07 | 0.13 | BBB/Baa1/ | сырье | |
| РусСтанд-5 | 5 000 R | 14.75 | 11.03.10 | | 09.09.10 | | 10.7 | 100.05 | | | | | 15.17 | 7.35 | 0.74 | BB-/Ba2/B+ | банки | | |
| РусСтанд-6 | 6 000 R | 15.00 | 10.02.10 | 17.02.10 | 09.02.11 | 4.0 | 15.8 | 100.00 | | 1 257 | | 100.65 | 14.42 | 7.48 | 0.28 | BB-/Ba2/B+ | банки | | |
| РусСтанд-7 | 5 000 R | 15.00 | 23.03.10 | 01.04.10 | 20.09.11 | 5.0 | 23.3 | 100.00 | | 1 845 | | 100.80 | 14.60 | 7.48 | 0.38 | BB-/Ba2/B+ | банки | | |
| РусСтанд-8 | 5 000 R | 14.00 | 16.04.10 | 23.10.09 | 13.04.12 | 0.0 | 30.1 | | | | | | | | | | BB-/Ba2/B+ | банки | |
| Русфинанс4 | 4 000 R | 7.74 | 12.02.10 | | 12.02.10 | | 3.8 | 99.04 | 0.02 | | | 99.24 | | 11.19 | 3.90 | 0.28 | BB-/Ba2/BB+ | банки | |
| РусьБанк-2 | 2 000 R | 14.50 | 22.02.10 | | 22.02.10 | | 4.1 | 100.55 | -0.05 | 2 276 | 100.50 | 100.55 | | 13.02 | 7.23 | 0.30 | /B2/ | банки | |
| Рыбаб-1 | 1 000 R | 19.00 | 01.12.09 | 04.03.10 | 28.02.12 | 4.0 | 28.6 | | | | | | | | | | | производство | |
| САНОС-02об | 3 000 R | 10.00 | 10.11.09 | | 10.11.09 | | 0.6 | 99.87 | -0.03 | | 99.50 | 100.00 | | 12.67 | 4.99 | 0.05 | BBB/Baa1/ | химия | |
| СатурнНПО2 | 2 000 R | 16.50 | 21.03.10 | 21.03.10 | 20.09.11 | 5.0 | 23.3 | 97.00 | | 30 | 94.00 | 96.00 | 26.05 | | 8.53 | 0.33 | BBB/Baa1/ | машиностр. | |
| СатурнНПО3 | 3 500 R | 16.25 | 06.12.09 | 09.12.09 | 06.06.14 | 2.0 | 56.3 | 97.54 | | | 95.10 | 99.99 | 37.96 | | 8.31 | 0.10 | BBB/Baa1/ | машиностр. | |
| СахарКо 01 | 2 000 R | 14.00 | 10.11.09 | | 10.11.09 | | 0.6 | | | | | | | | | | | c/x | |
| Сахатрнфр1 | 1 500 R | 12.50 | 02.12.09 | | 02.12.09 | | 1.4 | | | | | | | | | | | услуги | |
| СБ-Финанс1 | 1 500 R | 1.00 | 21.12.09 | 25.06.10 | 18.06.12 | 8.0 | 32.3 | | | | | | | | | | | потреб. тов. | |
| СвобСоколЗ | 1 200 R | 18.00 | 24.11.09 | 23.11.10 | 24.05.11 | 13.0 | 19.3 | 74.60 | | | | 93.00 | 57.55 | | 12.03 | 0.60 | BBB/Baa1/ | производство | |
| СвязьБанк1 | 2 000 R | 16.00 | 21.01.10 | | 21.04.11 | | 18.2 | 100.53 | | | 100.30 | 104.00 | | 16.53 | 3.97 | 1.17 | /B2/ | банки | |
| Северсталь БО-01 | 15 000 R | 14.00 | 23.03.10 | 20.09.11 | 18.09.12 | 23.0 | 35.4 | 103.93 | 0.11 | 703 958 | 103.36 | 103.93 | 11.97 | | 6.72 | 1.54 | B+/Ba3/BB- | сырье | |
| СевКаб 03 | 1 500 R | 10.50 | 29.12.09 | | 27.03.12 | | 29.6 | 49.08 | | | 0.18 | 97.99 | | 55.34 | 5.33 | 1.30 | BBB/Baa1/ | производство | |
| СевКаб 04 | 2 500 R | 10.75 | 24.11.09 | | 21.05.13 | | 43.6 | 15.00 | -1.50 | 1 384 | 15.00 | 16.99 | | 138.19 | 17.87 | 0.70 | BBB/Baa1/ | производство | |
| СевСтАвто | 1 500 R | 8.00 | 21.01.10 | | 21.01.10 | | 3.0 | 98.80 | 0.55 | 2 | 97.51 | 98.80 | | 13.33 | 4.04 | 0.22 | BBB/Baa1/ | автопром | |
| СевСтАвто2 | 3 000 R | 7.70 | 20.01.10 | 26.07.10 | 17.07.13 | 9.0 | 45.5 | 91.02 | 0.32 | | 91.20 | 91.97 | 22.00 | | 4.22 | 0.60 | BBB/Baa1/ | автопром | |
| СЗЛК-Фин-1 | 1 000 R | 11.50 | 02.03.10 | | 02.03.10 | | 4.4 | | | | | | | | | | | производство | |
| СЗТелек3об | 3 000 R | 8.60 | 26.11.09 | | 24.02.11 | | 16.3 | 98.89 | | | 97.60 | 99.79 | | 10.29 | 2.17 | 0.77 | BB-/BB- | телеком | |
| СЗТелек4об | 2 000 R | 8.10 | 10.12.09 | | 08.12.11 | | 25.9 | 97.04 | | | 96.20 | 100.00 | | 10.90 | 2.08 | 1.14 | BB-/BB- | телеком | |
| СЗТелек5об | 2 000 R | 13.51 | 24.11.09 | 01.06.10 | 21.05.13 | 7.0 | 43.6 | 100.59 | | | 96.73 | 100.75 | 12.61 | | 3.35 | 0.52 | BB-/BB- | телеком | |
| СЗТелек6об | 3 000 R | 11.70 | 04.11.09 | 09.08.11 | 24.07.19 | 22.0 | 118.7 | 103.51 | -0.69 | 235 054 | 103.52 | 104.04 | 11.14 | | 2.82 | 1.45 | BB-/BB- | телеком | |
| Сибирь-01 | 2 300 R | 18.00 | 19.01.10 | 29.05.10 | 17.07.12 | 7.0 | 33.3 | 88.75 | | 4 | 82.20 | 86.00 | 31.27 | | 10.11 | 0.43 | BBB/Baa1/ | транспорт | |
| СибТлк-6об | 2 000 R | 9.75 | 18.03.10 | | 16.09.10 | | 11.0 | 99.28 | | | 98.30 | 99.30 | | 10.87 | 4.90 | 0.79 | B+// | телеком | |
| СибТлк-8об | 3 000 R | 9.75 | 11.02.10 | 18. | | | | | | | | | | | | | | | |

Рынок рублевых облигаций

| Выпуск | Объем, млн | Купон, % | Дата | | | Месяцев до | | Цена | Изм. | Торговый объем, шт (осн.+РПС) | Котировки | | Доходность, % | | | Дюр, лет | Рейтинг FIM/S | Сектор | |
|---|------------|----------|----------|----------|----------|------------|-------|--------|-------|-------------------------------|-----------|---------|---------------|--------|-------|----------|---------------|---------------|--------------|
| | | | купона | оферты | погаш | офрт | погаш | | | | покупка | продажа | офрт | погаш | текущ | | | | |
| КОРПОРАТИВНЫЕ РУБЛЕВЫЕ ОБЛИГАЦИИ (продолжение) | | | | | | | | | | | | | | | | | | | |
| СудострБ-2 | 1 000 R | 17.50 | 11.12.09 | | 11.06.10 | | 7.7 | 101.25 | | 50 | 100.51 | 101.25 | | 15.84 | 8.62 | 0.52 | /B3/ | банки | |
| СудострБ-3 | 1 500 R | 17.00 | 08.03.10 | 09.09.10 | 03.09.12 | 11.0 | 34.9 | 99.95 | | 1 500 | 99.77 | 101.00 | 17.55 | | 8.48 | 0.72 | /B3/ | банки | |
| СатлГрупп1 | 1 000 R | 11.70 | 17.11.09 | | 15.05.12 | | 31.2 | 89.00 | -2.00 | 77 | 88.00 | 90.50 | | 17.90 | 6.56 | 1.82 | | строительство | |
| Таттелеком 4 | 1 500 R | 16.00 | 05.11.09 | 11.05.10 | 01.11.12 | 7.0 | 36.9 | 102.39 | | | 102.50 | 102.80 | 11.30 | | 7.79 | 0.46 | | телеком | |
| ТВЗ 03 | 1 000 R | 15.50 | 18.12.09 | 29.12.09 | 18.06.10 | 2.0 | 8.0 | 100.39 | | | 99.00 | | 10.89 | | 7.70 | 0.17 | | машиностр. | |
| ТГК-1 01 | 4 000 R | 7.75 | 16.03.10 | 18.03.10 | 11.03.14 | 5.0 | 53.4 | 99.22 | | | 98.00 | | 9.86 | | 3.89 | 0.37 | | энергетика | |
| ТГК-1 02 | 5 000 R | 16.99 | 05.01.10 | 11.07.11 | 01.07.14 | 21.0 | 57.1 | 108.57 | 0.62 | 21 005 | 108.47 | 108.95 | 11.50 | | 7.80 | 1.35 | | энергетика | |
| ТГК-10 об1 | 3 000 R | 7.60 | 17.12.09 | | 17.06.10 | | 7.9 | 94.00 | | 30 | 94.00 | | | 18.47 | 4.03 | 0.53 | | энергетика | |
| ТГК-10 об2 | 5 000 R | 9.75 | 10.02.10 | 12.02.10 | 06.02.13 | 4.0 | 40.1 | 99.73 | | | 96.01 | | 10.66 | | 4.88 | 0.28 | | энергетика | |
| ТГК-4 об.1 | 5 000 R | 7.60 | 03.12.09 | 09.06.10 | 31.05.12 | 8.0 | 31.7 | 95.77 | | | 96.20 | 98.99 | 15.18 | | 3.96 | 0.53 | | энергетика | |
| ТГК-6Иньв-1 | 2 000 R | 12.00 | 24.11.09 | 26.02.10 | 21.02.12 | 4.0 | 28.4 | 99.50 | | | 99.00 | 100.00 | 13.85 | | 3.01 | 0.30 | | энергетика | |
| ТГК-8 01 | 3 500 R | 8.80 | 12.11.09 | | 10.05.12 | | 31.0 | | | | | | | | | | | энергетика | |
| Терна-Ф 02 | 1 500 R | 12.00 | 06.11.09 | 17.11.09 | 04.11.11 | 1.0 | 24.8 | | | | | | | | | | | производство | |
| ТехИнвст-1 | 2 000 R | 24.00 | 26.11.09 | 01.06.10 | 26.05.11 | 7.0 | 19.4 | | | | | | | | | | | торговля | |
| ТехНикольФ | 3 000 R | 17.00 | 11.03.10 | 16.09.10 | 07.03.12 | 11.0 | 28.9 | 100.04 | | | 98.00 | 100.50 | 17.23 | | 8.47 | 0.73 | | производство | |
| ТМК-03 обл | 5 000 R | 9.60 | 16.02.10 | 16.02.10 | 15.02.11 | 4.0 | 16.0 | 99.81 | -0.19 | | 99.75 | 99.95 | 10.39 | | 4.80 | 0.29 | /B1/B | производство | |
| ТНИКОЛЬ-Ф1 | 1 500 R | 10.00 | 11.11.09 | | 11.11.09 | | 0.7 | | | | | | | | | | | производство | |
| ТОАП-Фин01 | 2 000 R | | 10.12.09 | | 10.12.09 | | 1.6 | | | | | | | | | | | услуги | |
| Толкнига-2 | 1 500 R | 20.00 | 10.12.09 | 10.12.09 | 09.12.10 | 2.0 | 13.8 | 87.50 | | | 75.01 | 100.00 | 202.36 | | 11.40 | 0.04 | | торговля | |
| ТрансКонт1 | 3 000 R | 16.50 | 02.03.10 | 12.03.10 | 26.02.13 | 5.0 | 40.8 | 101.91 | -0.57 | | 102.35 | 102.44 | 10.33 | | 8.07 | 0.35 | BB+/Ba2/ | транспорт | |
| ТрансКред1 | 3 000 R | 7.29 | 15.12.09 | | 15.06.10 | | 7.9 | 98.10 | | 150 000 | 97.27 | 98.99 | | 10.64 | 3.70 | 0.57 | /Ba1/BB | банки | |
| ТрансКред2 | 3 000 R | 15.00 | 15.12.09 | 23.12.10 | 12.06.12 | 14.0 | 32.1 | 103.75 | | 75 000 | 103.00 | 104.49 | 11.47 | | 7.21 | 0.96 | /Ba1/BB | банки | |
| ТрансКред3 | 5 000 R | 9.99 | 07.01.10 | 19.01.10 | 07.07.11 | 3.0 | 20.8 | 100.08 | 0.05 | 60 739 | 100.06 | 100.08 | 8.38 | | 4.98 | 0.22 | /Ba1/BB | банки | |
| Трансмаш-2 | 3 000 R | 17.00 | 11.02.10 | 17.02.10 | 10.02.11 | 4.0 | 15.9 | 101.27 | | | 100.50 | | 12.20 | | 8.37 | 0.29 | | машиностр. | |
| Транснефть-01 | 35 000 R | 13.75 | 24.05.10 | 20.05.15 | 13.05.19 | 68.0 | 116.3 | 101.12 | | | 101.20 | 102.00 | 13.39 | | 13.56 | 3.57 | /Baa1/BBB | сырье | |
| ТТС 01 | 1 000 R | 16.00 | 10.11.09 | 09.02.10 | 17.08.10 | 4.0 | 10.0 | | | | | | | | | | | торговля | |
| Тюменэнрг2 | 2 700 R | 7.70 | 01.04.10 | 02.04.10 | 29.03.12 | 5.0 | 29.6 | 98.53 | | 1 | 98.53 | 99.64 | 11.42 | | 3.90 | 0.40 | | энергетика | |
| УГМК-УЭМ01 | 3 000 R | 8.25 | 02.03.10 | 09.03.10 | 28.02.12 | 5.0 | 28.6 | | | | | | | | | | | металлургия | |
| УМПО 2 | 4 000 R | 12.25 | 17.12.09 | | 17.12.09 | | 1.9 | 97.80 | 0.30 | 41 600 | 97.80 | 98.10 | | 29.11 | 6.24 | 0.12 | | машиностр. | |
| УМПО 3 | 3 000 R | 18.00 | 17.12.09 | 24.06.10 | 14.06.12 | 8.0 | 32.2 | | | | | | | | | | | машиностр. | |
| УралВагЗФ2 | 3 000 R | 18.00 | 31.03.10 | 04.04.10 | 05.10.10 | 5.0 | 11.6 | | | | 0.01 | | | | | | | машиностр. | |
| УралЛЦ-01 | 1 000 R | 10.00 | 28.10.09 | | 28.10.09 | | 0.2 | 97.25 | | | 95.50 | 99.00 | | 452.45 | 5.32 | 0.00 | | финансы | |
| УралсибЛК1 | 2 700 R | 18.00 | 23.12.09 | 23.06.10 | 29.12.10 | 8.0 | 14.4 | 101.00 | | 525 | 100.65 | 101.00 | 16.89 | | 8.89 | 0.54 | B+// | финансы | |
| УралсибЛК2 | 5 000 R | 12.99 | 21.01.10 | 21.01.10 | 21.07.11 | 3.0 | 21.2 | 99.37 | 0.27 | 262 897 | 99.12 | 99.37 | 16.00 | | 6.52 | 0.22 | B+// | финансы | |
| УралсибЛК3 | 1 500 R | 17.50 | 25.02.10 | 01.09.10 | 23.02.12 | 10.0 | 28.5 | 100.43 | | | 100.01 | 100.50 | 17.22 | | 8.69 | 0.70 | B+// | финансы | |
| УралсибЛК4 | 2 000 R | 17.50 | 21.01.10 | 27.01.10 | 19.01.12 | 3.0 | 27.3 | 100.17 | | | 100.00 | 100.50 | 16.04 | | 8.71 | 0.23 | B+// | финансы | |
| УралсибЛК5 | 3 000 R | 17.50 | 21.01.10 | 27.01.10 | 19.01.12 | 3.0 | 27.3 | 100.21 | | | 100.00 | 100.50 | 15.87 | | 8.71 | 0.23 | B+// | финансы | |
| УРСАБанк 5 | 3 000 R | 10.05 | 20.04.10 | | 18.10.11 | | 24.2 | 94.71 | -0.49 | | 95.10 | 96.50 | | 13.59 | 5.29 | 1.62 | B+//Ba3/ | банки | |
| УРСАБанк 7 | 5 000 R | 8.40 | 21.01.10 | 26.01.10 | 09.07.12 | 3.0 | 33.4 | 99.45 | -0.10 | 5 451 | 99.55 | 99.90 | 10.29 | | 4.21 | 0.24 | B+//Ba3/ | банки | |
| УРСАБанк 8 | 10 000 R | 15.00 | 15.04.10 | 15.04.10 | 09.04.15 | 6.0 | 66.5 | 100.87 | | | 100.00 | | 13.48 | | 7.41 | 0.42 | | банки | |
| УрСИ сер06 | 2 000 R | 13.00 | 19.11.09 | 23.11.09 | 17.11.11 | 1.0 | 25.2 | | | | 90.20 | | | | | | | телеком | |
| УрСИ сер07 | 3 000 R | 16.00 | 16.03.10 | 18.03.10 | 13.03.12 | 5.0 | 29.1 | 102.87 | | | 102.26 | 102.99 | 8.50 | | 7.76 | 0.37 | B+//B+ | телеком | |
| УрСИ сер08 | 2 000 R | 9.60 | 07.04.10 | 12.04.10 | 03.04.13 | 6.0 | 42.0 | 100.35 | | | 99.50 | 100.45 | 8.72 | | 4.77 | 0.43 | B+//B+ | телеком | |
| УфаойлОП-1 | 1 500 R | 13.00 | 15.04.10 | | 15.04.10 | | 5.8 | | | | 1.04 | | | | | | | торговля | |
| ФСК ЕЭС-02 | 7 000 R | 8.25 | 22.12.09 | | 22.06.10 | | 8.1 | 99.44 | -0.55 | 159 426 | 99.50 | 100.00 | | 9.31 | 4.14 | 0.59 | /Baa2/BBB | энергетика | |
| ФСК ЕЭС-04 | 6 000 R | 7.30 | 08.04.10 | | 06.10.11 | | 23.8 | 96.39 | | | 95.00 | 96.60 | | 9.58 | 3.78 | 1.69 | /Baa2/BBB | энергетика | |
| ФСК ЕЭС-05 | 5 000 R | 7.20 | 01.12.09 | | 01.12.09 | | 1.3 | 100.10 | -0.05 | 47 000 | 100.00 | 100.10 | | 6.28 | 3.59 | 0.10 | /Baa2/BBB | энергетика | |
| ХФФ Банк-2 | 3 000 R | 17.50 | 10.11.09 | | 11.05.10 | | 6.7 | 102.35 | | 12 830 | 102.30 | 102.35 | 13.31 | | 8.53 | 0.45 | /Ba3/B+ | банки | |
| ХФФ Банк-3 | 3 000 R | 15.00 | 17.12.09 | 18.03.10 | 16.09.10 | 5.0 | 11.0 | 100.85 | -0.05 | 500 | 100.75 | 100.85 | 13.39 | | 3.71 | 0.35 | /Ba3/B+ | банки | |
| ХФФ Банк-4 | 3 000 R | 14.00 | 13.01.10 | 18.10.10 | 12.10.11 | 12.0 | 24.0 | 100.11 | | | | | 14.41 | | 3.49 | 0.82 | /Ba3/B+ | банки | |
| ХФФ Банк-5 | 4 000 R | 15.00 | 20.01.10 | 26.04.10 | 17.04.13 | 6.0 | 42.4 | 101.00 | | 60 000 | 101.00 | 101.10 | 13.16 | | 3.70 | 0.44 | /Ba3/B+ | банки | |
| Х-МСтройР1 | 3 000 R | 18.00 | 14.04.10 | 28.04.10 | 13.10.10 | 6.0 | 11.9 | 99.74 | | | | | 17.97 | | 9.00 | 0.43 | | строительство | |
| Х-МСтройР2 | 2 000 R | 14.00 | 12.01.10 | 26.01.10 | 12.07.11 | 3.0 | 20.9 | 100.00 | | | 20.00 | 100.00 | 12.14 | | 6.98 | 0.23 | | строительство | |
| Центр-инв1 | 1 500 R | 16.00 | 11.11.09 | | 11.11.09 | | 0.7 | 100.30 | | 25 | 100.20 | 100.30 | | 10.27 | 8.00 | 0.05 | /B1/ | банки | |
| Центр-инв2 | 3 000 R | 16.00 | 29.12.09 | 02.07.10 | 24.06.14 | 8.0 | 56.9 | 101.55 | 0.20 | 8 000 | 101.05 | 101.55 | 13.76 | | 7.86 | 0.58 | /B1/ | банки | |
| ЦентрТел-5 | 3 000 R | 9.30 | 02.03.10 | | 30.08.11 | | 22.6 | 98.60 | | 102 330 | 98.21 | 99.00 | | 10.70 | 4.70 | 1.15 | B//B+ | телеком | |
| ЦУН 02 обл | 1 000 R | 11.75 | 20.01.10 | | 20.01.10 | | 3.0 | 96.00 | 0.30 | 200 | 95.10 | 96.98 | | 31.42 | 6.10 | 0.19 | /B | строительство | |
| Черкизово1 | 2 000 R | 17.00 | 01.12.09 | 04.12.09 | 31.05.11 | 1.0 | 19.5 | 99.78 | | 2 960 | 99.70 | 103.00 | 18.00 | | 8.50 | 0.10 | | потреб. тов. | |
| ЧТПЗ 01об | 3 000 R | 9.50 | 16.12.09 | | 16.06.10 | | 7.9 | 95.00 | 1.00 | 425 | 94.02 | 95.00 | | | 18.73 | 4.99 | 0.53 | /B1/ | производство |
| ЧТПЗ 03об | 8 000 R | 10.00 | 27.10.09 | 27.10.09 | 21.04.15 | 0.0 | 66.9 | 96.95 | -0.05 | | | | 133.09 | | 5.14 | 0.01 | /B1/ | производство | |
| ШансКал1 | 1 000 R | | 23.12.09 | | 22.06.11 | | 20.3 | 2.80 | -0.05 | 20 | 2.26 | 2.80 | | 755.49 | | 0.20 | | торговля | |
| ЭйрЮнион01 | 1 500 R | 11.00 | 10.11.09 | | 10.11.09 | | 0.6 | | | | | | | | | | | транспорт | |
| ЭйрЮнРРД01 | 2 000 R | | | | | | | | | | | | | | | | | | |

Рынок рублевых облигаций

| Выпуск | Объем, млн | Купон, % | Дата | | | Месяцев до | | Цена | Изм. | Торговый объем, шт (осн.+РПС) | Котировки | | Доходность, % | | | Дюр, лет | Рейтинг F/M/S | Сектор |
|--|------------|----------|----------|--------|----------|------------|-------|--------|---------|-------------------------------|-----------|---------|---------------|-------|-------|----------|---------------|---------------|
| | | | купона | оферты | погаш | офрт | погаш | | | | покупка | продажа | офрт | погаш | текущ | | | |
| ГОСУДАРСТВЕННЫЕ И МУНИЦИПАЛЬНЫЕ ОБЛИГАЦИИ | | | | | | | | | | | | | | | | | | |
| Башкорт606 | 1 500 R | 8.02 | 01.12.09 | | 30.11.10 | | 13.5 | 96.95 | | | 97.00 | 98.00 | | 11.31 | 4.13 | 0.94 | /Ba1/BB+ | муниципальный |
| ВолгогрОб1 | 700 R | 9.00 | 17.12.09 | | 17.06.10 | | 7.9 | | | | | | | | | | BB/BB- | муниципальный |
| ВолгогрОб4 | 1 000 R | 7.95 | 17.11.09 | | 15.05.12 | | 31.2 | 87.68 | | | 91.50 | 96.00 | | 16.01 | 4.52 | 1.50 | BB/BB- | муниципальный |
| ВоронежОб3 | 500 R | 10.25 | 28.12.09 | | 27.06.11 | | 20.4 | 94.05 | | | 96.50 | 98.98 | | 15.15 | 5.43 | 1.24 | | муниципальный |
| ИркОбл31-1 | 1 500 R | 8.00 | 17.12.09 | | 17.12.09 | | 1.9 | 99.95 | 706 | | 99.77 | 99.95 | | 8.53 | 1.99 | 0.14 | /B+ | муниципальный |
| ИркОбл31-3 | 3 000 R | 6.75 | 25.11.09 | | 24.11.10 | | 13.3 | 96.75 | | | 96.00 | 98.00 | | 13.12 | 2.41 | 0.50 | /B+ | муниципальный |
| ИркОбл31-4 | 1 200 R | 7.25 | 20.01.10 | | 26.05.10 | | 7.2 | 94.57 | | | 96.52 | 99.00 | | 18.14 | 2.48 | 0.49 | /B+ | муниципальный |
| ИркОбл31-5 | 2 200 R | 8.20 | 24.10.09 | | 26.10.11 | | 24.5 | 95.17 | | | | | | 13.44 | 2.88 | 0.86 | /B+ | муниципальный |
| ИркОбл31-6 | 3 800 R | 9.20 | 23.11.09 | | 22.11.12 | | 37.6 | 92.90 | 0.89 | 300 000 | 90.80 | 99.99 | | 15.05 | 2.71 | 1.24 | /B+ | муниципальный |
| КалужОбл-2 | 1 300 R | 8.50 | 30.11.09 | | 29.08.11 | | 22.5 | 92.66 | | | | 95.48 | | 14.24 | 2.29 | 1.29 | BB-/I | муниципальный |
| КалужОбл-3 | 1 000 R | 9.15 | 02.12.09 | | 29.11.12 | | 37.8 | 90.33 | | | 82.00 | 93.50 | | 13.83 | 2.52 | 2.15 | BB-/I | муниципальный |
| КалужОбл-4 | 1 500 R | 10.21 | 30.12.09 | | 26.06.13 | | 44.8 | | | | | | | | | | BB-/I | муниципальный |
| Карелия 11 | 800 R | 9.90 | 12.11.09 | | 10.05.12 | | 31.0 | 94.98 | | | 91.00 | 98.00 | | 14.36 | 5.20 | 1.11 | BB-/I | муниципальный |
| Карелия 12 | 1 000 R | 19.05 | 03.12.09 | | 02.06.11 | | 19.6 | 107.40 | 0.15 | | 107.30 | 107.95 | | 12.64 | 4.42 | 0.93 | BB-/I | муниципальный |
| Карелия 2 | 1 000 R | 7.87 | 15.04.10 | | 14.04.11 | | 18.0 | 95.97 | | | 95.00 | 98.00 | | 11.45 | 4.09 | 1.14 | BB-/I | муниципальный |
| КОМИ 6в об | 700 R | 10.50 | 14.04.10 | | 14.10.10 | | 11.9 | 97.04 | | | 97.00 | 99.75 | | 14.31 | 5.40 | 0.83 | BB/Ba2/ | муниципальный |
| КОМИ 7а об | 1 000 R | 9.00 | 23.11.09 | | 22.11.13 | | 49.7 | 91.26 | -0.24 | | 89.34 | 94.50 | | 11.71 | 4.97 | 2.69 | BB/Ba2/ | муниципальный |
| КОМИ 8а об | 1 000 R | 7.50 | 05.03.10 | | 03.12.15 | | 74.4 | 73.13 | | | 62.51 | 83.75 | | 14.59 | 5.11 | 3.80 | BB/Ba2/ | муниципальный |
| КраснодКр2 | 1 500 R | 7.00 | 18.12.09 | | 14.12.12 | | 38.3 | | | | | | | | | | BB/BV | муниципальный |
| ЛенОбл-2об | 800 R | 14.01 | 09.12.09 | | 08.12.10 | | 13.7 | 100.07 | | | 101.10 | 104.50 | | 14.38 | 6.98 | 0.90 | BB/BV | муниципальный |
| ЛенОбл-3об | 1 300 R | 12.25 | 11.12.09 | | 05.12.14 | | 62.3 | 102.09 | | | 100.02 | 104.99 | | 11.76 | 5.98 | 3.41 | BB/BV | муниципальный |
| МГор38-об | 5 000 R | 10.00 | 26.12.09 | | 26.12.10 | | 14.3 | 99.77 | 327 000 | | 100.66 | 101.84 | | 10.44 | 5.03 | 1.00 | BBB/Baa1/BBB | муниципальный |
| МГор39-об | 4 800 R | 8.00 | 21.01.10 | | 21.07.14 | | 57.8 | 91.62 | -1.08 | 100 000 | 91.20 | 92.70 | | 10.12 | 4.40 | 3.57 | BBB/Baa1/BBB | муниципальный |
| МГор41-об | 5 000 R | 8.00 | 30.01.10 | | 30.07.10 | | 9.4 | 99.24 | | | 99.40 | 100.40 | | 9.22 | 4.06 | 0.69 | BBB/Baa1/BBB | муниципальный |
| МГор44-об | 5 000 R | 8.00 | 24.12.09 | | 24.06.15 | | 69.0 | 91.83 | | 100 000 | 90.35 | 91.75 | | 9.64 | 4.37 | 4.12 | BBB/Baa1/BBB | муниципальный |
| МГор45-об | 15 000 R | 8.00 | 27.12.09 | | 27.06.12 | | 32.6 | 97.10 | -0.50 | 55 090 | 97.10 | 97.25 | | 9.45 | 4.13 | 2.19 | BBB/Baa1/BBB | муниципальный |
| МГор49-об | 25 000 R | 8.00 | 14.12.09 | | 14.06.17 | | 93.1 | 89.66 | | 5 | 89.70 | 90.50 | | 9.56 | 4.47 | 5.14 | BBB/Baa1/BBB | муниципальный |
| МГор50-об | 15 000 R | 8.00 | 18.12.09 | | 18.12.11 | | 26.2 | 97.75 | -0.56 | 1 015 | 97.75 | 98.09 | | 9.79 | 4.10 | 1.80 | BBB/Baa1/BBB | муниципальный |
| МГор54-об | 15 000 R | 8.00 | 05.03.10 | | 05.09.12 | | 35.0 | 93.50 | -3.15 | 46 250 | 96.26 | 96.35 | | 10.79 | 4.24 | 2.34 | BBB/Baa1/BBB | муниципальный |
| МГор56-об | 20 000 R | 8.00 | 22.03.10 | | 22.09.16 | | 84.2 | 88.90 | -0.10 | 899 086 | 89.00 | 89.24 | | 9.89 | 4.46 | 4.87 | BBB/Baa1/BBB | муниципальный |
| МГор58-об | 15 000 R | 10.00 | 01.12.09 | | 01.06.11 | | 19.6 | 102.05 | -0.15 | 420 000 | 102.00 | 102.17 | | 8.90 | 2.44 | 1.37 | BBB/Baa1/BBB | муниципальный |
| МГор59-об | 15 000 R | 10.00 | 15.12.09 | | 15.03.10 | | 4.8 | 100.90 | -0.05 | 7 030 | 100.70 | 100.90 | | 7.87 | 2.47 | 0.36 | BBB/Baa1/BBB | муниципальный |
| МГор61-об | 15 000 R | 15.00 | 03.12.09 | | 03.06.13 | | 44.0 | 117.00 | -1.00 | 60 001 | 117.00 | 118.30 | | 9.74 | 3.20 | 2.62 | BBB/Baa1/BBB | муниципальный |
| МГор62-об | 20 000 R | 16.00 | 08.12.09 | | 08.06.14 | | 56.3 | 117.35 | -0.45 | 1286 113 | 117.35 | 117.48 | | 9.67 | 3.40 | 3.17 | BBB/Baa1/BBB | муниципальный |
| МГор63-об | 15 000 R | 15.00 | 10.12.09 | | 10.12.13 | | 50.3 | 119.30 | 0.30 | 3 158 | 118.23 | 119.50 | | 9.65 | 3.14 | 2.92 | BBB/Baa1/BBB | муниципальный |
| Мос.обл.5в | 12 000 R | 10.00 | 30.03.10 | | 30.03.10 | | 5.3 | 99.95 | 0.15 | 17 570 | 99.81 | 99.99 | | 10.34 | 4.99 | 0.40 | /B3/отозван | муниципальный |
| Мос.обл.6в | 12 000 R | 9.00 | 20.04.10 | | 19.04.11 | | 18.1 | 95.00 | | 50 669 | 94.00 | 95.00 | | 13.20 | 4.72 | 1.26 | /B3/отозван | муниципальный |
| Мос.обл.7в | 16 000 R | 8.00 | 21.04.10 | | 16.04.14 | | 54.6 | 84.00 | -0.50 | 1126 624 | 83.12 | 84.00 | | 13.21 | 4.75 | 3.34 | /B3/отозван | муниципальный |
| Мос.обл.8в | 10 000 R | 9.00 | 15.12.09 | | 11.06.13 | | 44.3 | 92.94 | 0.64 | 4 810 | 91.30 | 92.94 | | 12.77 | 4.83 | 1.94 | /B3/отозван | муниципальный |
| Мос.обл.9в | 33 000 R | 18.10 | 16.11.09 | | 15.03.12 | | 29.2 | 106.80 | | | 106.01 | 108.84 | | 13.61 | 7.89 | 1.22 | /B3/отозван | муниципальный |
| НижегорОбл3 | 2 000 R | 7.95 | 22.04.10 | | 20.10.11 | | 24.3 | 95.00 | | | 0.01 | 95.00 | | 11.80 | 4.17 | 1.33 | BB/Ba2/ | муниципальный |
| НижегорОбл4 | 2 700 R | 8.50 | 27.11.09 | | 17.11.12 | | 37.4 | 94.55 | 0.15 | 18 440 | 94.57 | 95.90 | | 12.54 | 4.46 | 1.23 | BB/Ba2/ | муниципальный |
| ОФЗ 25057 | 40 817 R | 7.40 | 20.01.10 | | 20.01.10 | | 3.0 | 100.15 | -0.03 | 3 275 | 100.10 | 100.20 | | 6.96 | 1.84 | 0.23 | BBB+/Baa2/BBB | гос. бумаги |
| ОФЗ 25059 | 41 000 R | 6.10 | 20.01.10 | | 19.01.11 | | 15.1 | 97.75 | | 6 146 | 97.70 | 97.75 | | 8.26 | 1.56 | 1.11 | BBB+/Baa2/BBB | гос. бумаги |
| ОФЗ 25061 | 42 513 R | 5.80 | 04.11.09 | | 05.05.10 | | 6.5 | 99.30 | | 1079 845 | 99.00 | 99.15 | | 7.33 | 1.46 | 0.49 | BBB+/Baa2/BBB | гос. бумаги |
| ОФЗ 25064 | 45 000 R | 11.90 | 20.01.10 | | 18.01.12 | | 27.3 | 107.25 | 0.25 | 26 987 | 107.00 | 107.45 | | 8.58 | 2.77 | 1.85 | BBB+/Baa2/BBB | гос. бумаги |
| ОФЗ 25065 | 46 000 R | 12.00 | 30.12.09 | | 27.03.13 | | 41.7 | 110.85 | 0.35 | 777 579 | 110.35 | 110.70 | | 8.59 | 2.70 | 2.65 | BBB+/Baa2/BBB | гос. бумаги |
| ОФЗ 25066 | 40 000 R | 10.55 | 06.01.10 | | 06.07.11 | | 20.7 | | | | | | | | | | BBB+/Baa2/BBB | гос. бумаги |
| ОФЗ 25067 | 39 517 R | 11.30 | 20.01.10 | | 17.10.12 | | 36.4 | 107.43 | -0.77 | 2 | 107.30 | 107.65 | | 8.73 | 2.62 | 2.39 | BBB+/Baa2/BBB | гос. бумаги |
| ОФЗ 25068 | 44 817 R | 12.00 | 24.02.10 | | 20.08.14 | | 58.8 | 113.35 | 0.10 | 245 001 | 113.35 | 113.55 | | 8.74 | 5.28 | 3.51 | BBB+/Baa2/BBB | гос. бумаги |
| ОФЗ 25070 | 10 000 R | 10.00 | 31.03.10 | | 28.09.11 | | 23.5 | 103.05 | 0.06 | 40 917 | 102.90 | 103.05 | | 8.43 | 4.84 | 1.66 | BBB+/Baa2/BBB | гос. бумаги |
| ОФЗ 26198 | 42 117 R | 6.00 | 03.11.09 | | 02.11.12 | | 36.9 | 93.25 | -0.25 | 6 044 | 93.15 | 93.25 | | 8.62 | 6.43 | 2.48 | BBB+/Baa2/BBB | гос. бумаги |
| ОФЗ 26199 | 40 291 R | 6.10 | 13.01.10 | | 11.07.12 | | 33.1 | 93.82 | -0.78 | 304 493 | 94.30 | 94.55 | | 8.96 | 1.62 | 2.31 | BBB+/Baa2/BBB | гос. бумаги |
| ОФЗ 26202 | 10 000 R | 11.20 | 23.12.09 | | 17.12.14 | | 62.7 | 111.35 | 0.15 | 195 571 | 111.10 | 111.45 | | 8.73 | 2.51 | 3.70 | BBB+/Baa2/BBB | гос. бумаги |
| ОФЗ 46002 | 62 000 R | 8.00 | 10.02.10 | | 08.08.12 | | 34.0 | 98.94 | | 261 743 | 99.00 | 99.50 | | 8.75 | 4.03 | 1.74 | BBB+/Baa2/BBB | гос. бумаги |
| ОФЗ 46003 | 18 649 R | 10.00 | 13.01.10 | | 14.07.10 | | 8.8 | 100.91 | | | 100.75 | 104.05 | | 8.83 | 4.94 | 0.65 | BBB+/Baa2/BBB | гос. бумаги |
| ОФЗ 46014 | 58 290 R | 8.00 | 10.03.10 | | 29.08.18 | | 107.8 | 94.67 | | 241 229 | 94.50 | 95.22 | | 9.04 | 4.21 | 3.06 | BBB+/Baa2/BBB | гос. бумаги |
| ОФЗ 46017 | 80 000 R | 8.00 | 11.11.09 | | 03.08.16 | | 82.6 | 90.50 | | 2 | 90.50 | 91.62 | | 9.06 | 2.20 | 4.55 | BBB+/Baa2/BBB | гос. бумаги |
| ОФЗ 46018 | 128 934 R | 8.50 | 09.12.09 | | 24.11.21 | | 147.2 | 87.36 | | 210 489 | 88.50 | 90.50 | | 9.38 | 2.43 | 6.60 | BBB+/Baa2/BBB | гос. бумаги |
| ОФЗ 46019 | 26 000 R | | 31.03.10 | | 20.03.19 | | 114.5 | | | | | | | | | | BBB+/Baa2/BBB | гос. бумаги |
| ОФЗ 46020 | 116 911 R | 6.90 | 10.02.10 | | 06.02.36 | | 320.1 | 79.00 | | 1 000 | 78.75 | 80.00 | | 9.22 | 4.36 | | | |

Рынок еврооблигаций

| Выпуск | Объем, млн | Купон, % | Дата | | | Месяцев до | | Цена | Изм. | Торговый объем, шт | Котировки | | Доходность, % | | | Дюр, лет | Рейтинг F/M/S | Сектор |
|-----------------------|------------|----------|----------|----------|----------|------------|-------|--------|-------|--------------------|-----------|---------|---------------|-------|-------|----------------|---------------|---------------|
| | | | купона | оферты | погаш | офрт | погаш | | | | покупка | продажа | офрт | погаш | текущ | | | |
| ЕВРООБЛИГАЦИИ | | | | | | | | | | | | | | | | | | |
| Absolut Bank-10 | 175 \$ | 9.13 | 30.03.10 | | 30.03.10 | | 5.3 | 102.38 | -0.04 | | | | | 3.60 | 4.46 | 0.43 | A-/Baa3/ | банки |
| Ak bars-10 | 250 \$ | 8.25 | 28.12.09 | | 28.06.10 | | 8.3 | 100.94 | | | | | 6.80 | 4.09 | 0.64 | BB/Baa3/ | банки | |
| Ak bars-11 | 300 \$ | 9.25 | 20.12.09 | | 20.06.11 | | 20.2 | 100.91 | | | | | 8.64 | 4.58 | 1.47 | BB/Baa3/ | банки | |
| Alfa-Bank-12 | 500 \$ | 8.20 | 25.12.09 | | 25.06.12 | | 32.6 | 100.22 | -0.32 | | | | 8.10 | 4.09 | 2.30 | BB-/Baa2/B+ | банки | |
| Alfa-Bank-13 | 400 \$ | 9.25 | 24.12.09 | 24.06.11 | 24.06.13 | 20.0 | 44.7 | 102.24 | 0.00 | | | 7.78 | | 4.52 | 1.49 | BB-/Baa2/B+ | банки | |
| Alfa-Bank-15 | 225 \$ | 8.63 | 09.12.09 | 09.12.10 | 09.12.11 | 14.0 | 74.6 | 98.02 | | | | 10.51 | | 4.40 | 1.01 | BB-/Baa2/B+ | банки | |
| Alfa-Bank-17 | 300 \$ | 8.64 | 22.02.10 | 22.02.12 | 22.02.17 | 28.0 | 89.3 | 95.82 | | | | 10.69 | | 4.51 | 2.02 | BB-/Baa2/B+ | банки | |
| Airosa-14 | 500 \$ | 8.88 | 17.11.09 | | 17.11.14 | | 61.7 | 100.77 | | | | | 8.68 | 4.40 | 3.88 | B/Baa3/BB | сырье | |
| Bank St-Petersburg-09 | 125 \$ | 9.50 | 25.11.09 | | 25.11.09 | | 1.1 | 100.98 | | | | | -1.18 | 4.70 | 0.09 | B/Baa3/ | банки | |
| Bank TuranAlem-09 | 100 \$ | 9.88 | 21.12.09 | | 21.12.09 | | 2.0 | | | | | | | | | B-/B1/ | банки | |
| BoM-09 RUB | 5 000 R | 7.25 | 25.11.09 | | 25.11.09 | | 1.1 | | | | | | | | | | BBB/Baa1/ | банки |
| BoM-10 | 300 \$ | 7.38 | 26.11.09 | | 26.11.10 | | 13.3 | 103.75 | | | | | 3.84 | 3.55 | 1.02 | BBB/Baa1/ | банки | |
| BoM-11CHF | 250 C | 6.25 | 04.03.10 | | 04.03.11 | | 16.6 | 100.25 | | | | | 5.94 | 6.24 | 1.27 | BBB/Baa1/ | банки | |
| BoM-13 | 500 \$ | 7.34 | 13.11.09 | | 13.05.13 | | 43.3 | 101.61 | | | | | 6.82 | 3.61 | 3.00 | BBB/Baa1/ | банки | |
| BoM-15 | 300 \$ | 7.50 | 25.11.09 | 25.11.10 | 25.11.11 | 13.0 | 74.2 | 98.80 | | | | 8.67 | | 3.80 | 1.00 | BBB/Baa1/ | банки | |
| BoM-17 | 400 \$ | 6.81 | 10.11.09 | | 10.05.17 | | 91.9 | 95.86 | | | | | 7.53 | 3.55 | 5.59 | BBB/Baa1/ | банки | |
| Business Alliance-12 | 8 323 R | 8.88 | 25.10.09 | | 25.04.12 | | 30.5 | | | | | | | | | | /Ba1/ | финансы |
| Credit Europe Bank-10 | 250 \$ | 7.50 | 13.04.10 | | 13.04.10 | | 5.8 | 101.44 | -0.12 | | | | 4.41 | 3.70 | 0.46 | /Ba1/ | банки | |
| DON-Stroy-10 CLN | 150 \$ | 10.00 | 01.11.09 | | 01.11.10 | | 12.5 | | | | | | | | | | /Ba1/ | строительство |
| Energomash-10 | 150 \$ | 9.50 | 05.04.10 | | 05.04.10 | | 5.5 | | | | | | | | | | /Ba1/BBB | машиностр. |
| EURDEV-14 | 500 \$ | 7.38 | 29.03.10 | | 29.09.14 | | 60.1 | 103.36 | -0.14 | | | | 6.56 | 3.57 | 4.09 | BBB/A3/BBB | банки | |
| Eurochem12 | 300 \$ | 7.88 | 21.03.10 | | 21.09.12 | | 35.5 | 100.50 | | | | | 7.68 | 3.92 | 2.55 | BB-/BB- | химия | |
| Evrax-13 | 1 050 \$ | 8.88 | 24.10.09 | | 24.04.13 | | 42.7 | 98.88 | | | | | 9.26 | 4.49 | 2.82 | BB-/B1/B+ | металлургия | |
| Evrax-15 | 750 \$ | 8.25 | 10.11.09 | | 10.11.15 | | 73.7 | 98.53 | | | | | 8.56 | 4.19 | 4.50 | BB-/B1/B+ | металлургия | |
| Evrax-18 | 550 \$ | 9.50 | 24.10.09 | | 24.04.16 | | 103.5 | | | | | | | | | BB-/B1/B+ | металлургия | |
| Gallery-13 CLN | 175 \$ | 10.13 | 12.12.09 | | 12.05.13 | | 43.3 | | | | | | | | | | /Caa1/D | сырье |
| Gazbank-10 CLN | 100 \$ | 9.75 | 16.11.09 | | 17.05.10 | | 6.9 | | | | | | | | | | /B2/ | банки |
| Gazprom-10 | 1 000 € | 7.80 | 27.09.10 | | 27.09.10 | | 11.3 | 104.94 | | | | | 2.35 | 7.43 | 0.92 | BBB-/Baa1/BBB | сырье | |
| Gazprom-10 JPY | 20 000 Y | 2.63 | 15.11.09 | | 15.11.10 | | 13.0 | | | | | | | | | | BBB/Baa1/BBB | сырье |
| Gazprom-11 CHF | 500 C | 9.00 | 23.04.10 | | 23.04.11 | | 18.3 | | | | | | | | | | BBB-/Baa1/BBB | сырье |
| Gazprom-12 | 1 000 € | 4.56 | 09.12.09 | | 09.12.12 | | 38.1 | 100.51 | | | | | 4.33 | 4.54 | 2.82 | BB+/Baa1/BBB | сырье | |
| Gazprom-12 JPY | 30 000 Y | 2.89 | 15.11.09 | | 15.11.12 | | 37.3 | 93.87 | | | | | 5.08 | 1.54 | 2.84 | BBB/Baa1/BBB | сырье | |
| Gazprom-13 | 1 750 \$ | 9.63 | 01.03.10 | | 01.03.13 | | 40.9 | 111.85 | | | | | 5.69 | 4.30 | 2.86 | /Baa1/BBB | сырье | |
| Gazprom-13 GBP | 800 G | 6.58 | 31.10.09 | | 31.10.13 | | 49.0 | 99.59 | | | | | 6.59 | 6.61 | 3.33 | BBB/Baa1/BBB | сырье | |
| Gazprom-13-2 | 1 222 \$ | 4.51 | 22.01.10 | | 22.07.13 | | 45.6 | 103.20 | | | | | 3.58 | 2.18 | 3.40 | BBB/Baa1/BBB | сырье | |
| Gazprom-13-5 | 400 \$ | 7.34 | 11.04.10 | | 11.04.13 | | 42.2 | 106.45 | | | | | 5.28 | 3.45 | 3.05 | BBB/Baa1/BBB | сырье | |
| Gazprom-13-6 | 500 \$ | 7.51 | 31.01.10 | | 31.07.13 | | 45.9 | 106.48 | | | | | 5.57 | 3.53 | 3.23 | BBB/Baa1/BBB | сырье | |
| Gazprom-14 | 780 € | 5.03 | 25.02.10 | | 25.02.14 | | 52.9 | 99.97 | | | | | 4.97 | 5.03 | 3.79 | BBB/Baa1/BBB | сырье | |
| Gazprom-14_07_31 | 1 250 \$ | 8.13 | 31.01.10 | | 31.07.14 | | 58.1 | 107.21 | | | | | 6.46 | 3.87 | 3.88 | BBB/Baa1/BBB | сырье | |
| Gazprom-14-2 | 700 € | 5.36 | 31.10.09 | | 31.10.14 | | 61.2 | 99.92 | | | | | 5.31 | 5.37 | 4.20 | BBB/Baa1/BBB | сырье | |
| Gazprom-15 | 1 000 € | 5.88 | 01.06.10 | | 01.06.15 | | 68.3 | 100.99 | | | | | 5.58 | 5.82 | 4.71 | /Baa1/BBB | сырье | |
| Gazprom-15_02_04 | 850 € | 8.13 | 04.02.10 | | 04.02.15 | | 64.4 | 110.79 | | | | | 4.35 | 3.78 | 4.35 | BBB/Baa1/BBB | сырье | |
| Gazprom-16 | 1 350 \$ | 6.21 | 22.11.09 | | 22.11.16 | | 86.3 | 97.38 | | | | | 6.68 | 3.19 | 5.48 | BBB-/Baa1/BBB | сырье | |
| Gazprom-17 | 500 € | 5.14 | 22.03.10 | | 22.03.17 | | 90.3 | 95.53 | | | | | 5.81 | 5.38 | 5.97 | BBB-/Baa1/BBB | сырье | |
| Gazprom-17-2 | 500 € | 5.44 | 02.11.09 | | 02.11.17 | | 97.8 | 95.41 | | | | | 6.09 | 5.70 | 6.14 | BBB/Baa1/BBB | сырье | |
| Gazprom-18 | 1 200 € | 6.61 | 13.02.10 | | 13.02.16 | | 101.2 | 101.90 | | | | | 6.20 | 6.48 | 6.20 | BBB/Baa1/BBB | сырье | |
| Gazprom-18-2 | 1 100 \$ | 8.15 | 11.04.10 | | 11.04.16 | | 103.1 | 106.82 | | | | | 7.06 | 3.81 | 6.13 | BBB/Baa1/BBB | сырье | |
| Gazprom-19 | 2 250 \$ | 9.25 | 23.10.09 | 23.04.12 | 23.04.15 | 30.0 | 115.7 | | | | | | | | | | BBB/Baa1/BBB | сырье |
| Gazprom-20 | 1 250 \$ | 7.20 | 01.02.10 | | 01.02.20 | | 125.1 | 103.87 | | | | | 5.96 | 3.47 | 3.07 | BBB/Baa1/BBB+ | сырье | |
| Gazprom-22 | 1 300 \$ | 6.51 | 07.03.10 | | 07.03.22 | | 150.6 | 92.73 | | | | | 7.42 | 3.51 | 8.15 | BBB-/Baa1/BBB | сырье | |
| Gazprom-34 | 1 200 \$ | 8.63 | 28.10.09 | | 28.04.34 | | 298.5 | | | | | | 7.68 | 3.87 | 3.79 | /Baa1/BBB | сырье | |
| Gazprom-37 | 1 250 \$ | 7.29 | 16.02.10 | | 16.08.37 | | 338.7 | 95.53 | | | | | 7.68 | 3.82 | 11.37 | BBB/Baa1/BBB | сырье | |
| Gazprombank-10 CHF | 500 C | 6.53 | 13.02.10 | | 13.08.10 | | 9.8 | 101.50 | | | | | 4.61 | 3.22 | 0.78 | /Baa2/BBB- | банки | |
| Gazprombank-10 RUB | 10 000 R | 7.25 | 22.02.10 | | 22.02.10 | | 4.1 | | | | | | | | | | /Baa2/BBB- | банки |
| Gazprombank-10-2 | 700 \$ | 3.65 | 11.01.10 | | 06.04.10 | | 5.5 | 99.03 | | | | | 5.92 | 1.00 | 0.44 | /Baa2/BBB- | банки | |
| Gazprombank-11 | 300 \$ | 7.97 | 15.12.09 | | 15.06.11 | | 20.0 | 104.01 | | | | | 5.39 | 3.83 | 1.50 | /Baa2/BBB- | банки | |
| Gazprombank-13 | 500 \$ | 7.93 | 28.12.09 | | 28.06.13 | | 44.8 | 102.43 | -0.23 | | | | 7.17 | 3.87 | 3.08 | /Baa2/BBB- | банки | |
| Gazprombank-15 | 1 000 \$ | 6.50 | 23.03.10 | | 23.09.15 | | 72.1 | 97.26 | | | | | 7.07 | 3.34 | 4.80 | /Baa2/BBB- | банки | |
| Gazstream-13 | 647 \$ | 5.63 | 22.01.10 | | 22.07.13 | | 45.6 | 101.92 | | | | | 5.05 | 2.76 | 3.31 | BBB/A3/BBB | сырье | |
| HCFB-10 | 200 \$ | 9.50 | 11.04.10 | | 11.04.10 | | 5.7 | 99.80 | | | | | 9.93 | 4.76 | 0.45 | /Ba3/B+ | банки | |
| HCFB-11 | 500 \$ | 11.00 | 20.12.09 | 20.12.09 | 20.06.11 | 2.0 | 20.2 | 100.94 | | | | 4.99 | | 5.45 | 0.16 | /Ba3/B+ | банки | |
| HCFB-11-2 | 450 \$ | 11.75 | 11.02.10 | 11.02.10 | 11.08.11 | 4.0 | 21.9 | 97.38 | | | | 20.89 | | 6.03 | 0.27 | /Ba3/B+ | банки | |
| IIB-10 | 150 \$ | 9.50 | 12.02.10 | | 12.02.10 | | 3.8 | 100.19 | | | | | 8.77 | 4.74 | 0.29 | B/B1/BB- | банки | |
| IIB-10-2 | 200 € | 9.00 | 06.07.10 | | 06.07.10 | | 8.6 | 99.50 | | | | | 9.41 | 9.04 | 0.67 | B/B1/BB- | банки | |
| Income-Lada-10 CLN | 40 \$ | 10.00 | 20.11.09 | | 20.11.10 | | 13.1 | | | | | | | | | | /B3/ | торговля |
| Income-Lada-11 CLN | 38 \$ | 16.00 | 23.12.09 | 23.12.09 | 20.06.11 | 2.0 | 20.2 | | | | | | | | | | /B3/ | торговля |
| KuzbasRazrezugol-10 | 200 \$ | 9.00 | 12.01.10 | | 12.07.10 | | 8.8 | 99.04 | | | | | 10.37 | 4.54 | 0.67 | | металлургия | |
| KZOSRU-11 | 200 \$ | 9.25 | 30.10.09 | | 30.10.11 | | 24.6 | | | | | | | | | | //отозван | химия |
| LenSpetsSMU-12 CLN | 100 \$ | 9.75 | 26.10.09 | | 26.04.12 | | 30.6 | | | | | | | | | | //B | строительство |
| Loko-Bank-10 | 100 \$ | 10.00 | 01.03.10 | | 01.03.10 | | 4.3 | 99.40 | | | | | 11.67 | 5.03 | 0.34 | B/B2/ | банки | |
| Lukoil-17 | 500 \$ | 6.36 | 07.12.09 | | 07.06.17 | | 92.8 | 98.56 | | | | | 6.60 | 3.22 | 5.81 | BBB-/Baa2/BBB- | сырье | |
| | | | | | | | | | | | | | | | | | | |

Рынок еврооблигаций

| Выпуск | Объем, млн | Купон, % | Дата | | | Месяцев до | | Цена | Изм. | Торговый объем, шт | Котировки | | Доходность, % | | | Дюр, лет | Рейтинг F/M/S | Сектор |
|------------------------|------------|----------|----------|----------|----------|------------|-------|--------|------|--------------------|-----------|---------|---------------|-------|---------------|---------------|---------------|--------|
| | | | купона | оферты | погаш | офрт | погаш | | | | покупка | продажа | офрт | погаш | текущ | | | |
| Vimpelcom-18 | 1 000 \$ | 9.13 | 30.10.09 | | 30.04.16 | | 103.7 | 105.02 | | | | | 8.29 | 4.34 | 5.69 | /Ba2/BB+ | телеком | |
| Vostok Express Bank-17 | 43 \$ | 11.00 | 27.12.09 | | 27.06.17 | | 93.5 | | | | | | | | | /B3/ | банки | |
| VTB 24-09 | 500 \$ | 3.82 | 07.12.09 | | 07.12.09 | | 1.5 | 99.48 | | | | | 8.11 | 0.96 | 0.12 | BBB-/A2/BBB+ | банки | |
| VTB N-W-15 | 400 \$ | 6.20 | 29.03.10 | | 29.09.15 | | 72.3 | 96.78 | | | | | 6.87 | 3.20 | 4.85 | BBB-/Baa2/ | банки | |
| VTB-09-3 | 800 \$ | 4.80 | 02.11.09 | | 02.11.09 | | 0.4 | 99.83 | | | | | 10.98 | 1.20 | 0.03 | BBB/Baa11/BBB | банки | |
| VTB-10 GBP | 300 G | 6.33 | 15.03.10 | | 15.03.10 | | 4.8 | 100.81 | | | | | 4.12 | 6.28 | 0.39 | BBB/Baa11/BBB | банки | |
| VTB-11 | 450 \$ | 7.50 | 12.04.10 | | 12.10.11 | | 24.0 | 104.55 | | | | | 5.05 | 3.59 | 1.82 | BBB/Baa11/BBB | банки | |
| VTB-11-2 | 1 000 € | 8.25 | 30.06.10 | | 30.06.11 | | 20.5 | 105.41 | | | | | 4.75 | 7.83 | 1.58 | BBB/Baa11/BBB | банки | |
| VTB-12 | 1 200 \$ | 6.61 | 30.10.09 | | 30.10.12 | | 36.8 | 101.89 | | | | | 5.92 | 3.24 | 2.63 | BBB/Baa11/BBB | банки | |
| VTB-12-2 RUB | 30 000 R | 12.00 | 28.11.09 | | 28.11.12 | | 37.8 | 99.81 | | | | | 12.06 | 6.01 | 2.41 | BBB/Baa11/BBB | банки | |
| VTB-15 | 750 \$ | 6.32 | 04.02.10 | 04.02.10 | 04.02.15 | 4.0 | 64.4 | 99.25 | | | | 11.68 | 3.94 | 0.27 | BBB/Baa11/BBB | банки | | |
| VTB-16 | 500 € | 4.25 | 15.02.10 | | 15.02.16 | | 76.9 | 99.73 | | | | | 4.25 | 4.26 | 5.40 | BBB/Baa11/BBB | банки | |
| VTB-18 | 2 000 \$ | 6.88 | 28.11.09 | 28.05.13 | 29.05.16 | 44.0 | 104.7 | 100.06 | | | | 6.85 | 3.44 | 3.06 | BBB/Baa11/BBB | банки | | |
| VTB-35 | 1 000 \$ | 6.25 | 02.01.10 | 02.07.15 | 02.07.35 | 69.0 | 312.8 | 95.98 | | | | 7.12 | 3.26 | 4.60 | BBB/Baa11/BBB | банки | | |
| Zenit-09 | 200 \$ | 8.75 | 27.10.09 | | 27.10.09 | | 0.2 | 100.09 | 0.03 | | | | 2.36 | 4.37 | 0.01 | B/Ba3/ | банки | |

Бизнес-департамент по операциям с долговыми инструментами

Исполнительный директор, руководитель департамента

Борис Гинзбург, GinzburgBI@uralsib.ru

Бизнес-блок продаж и торговли

Руководитель бизнес-блока

Сергей Шемардов, she_sa@uralsib.ru

Управление продаж

Коррадо Таведжиа, директор, taveggiac@uralsib.ru
Елена Довгань, ст. вице-президент, dov_en@uralsib.ru
Анна Карпова, ст. вице-президент, karповаam@uralsib.ru
Дмитрий Попов, вице-президент, popovdv@uralsib.ru
Камилла Шарафутдинова, клиентский менеджер, sharafutdika@uralsib.ru

Управление торговли

Андрей Борисов, ст. трейдер, bor_av@uralsib.ru
Вячеслав Чалов, трейдер, chalovvg@uralsib.ru

Бизнес-блок по рынкам долгового капитала

Сопровождение проектов

Артемий Самойлов, вице-президент, samoilovaa@uralsib.ru
Гюзель Тимошкина, начальник отдела, tim_gg@uralsib.ru
Наталья Грищенкова, вед. специалист, grischenkovane@uralsib.ru
Галина Гудыма, гл. специалист, gud_gi@uralsib.ru
Анна Комова, гл. специалист, komovaav@uralsib.ru

Виктор Орехов, вице-президент, ore_vv@uralsib.ru
Алексей Чекушин, аналитик, chekushinay@uralsib.ru

Аналитическое управление

Руководитель управления

Константин Чернышев, che_kb@uralsib.ru

Долговые обязательства

Дмитрий Дудкин, duckindi@uralsib.ru
Денис Порывай, porывайdv@uralsib.ru
Станислав Боженко, bozhenkosv@uralsib.ru
Надежда Мырсикова, myr_nv@uralsib.ru

Стратегия/Политика

Крис Уифер, cweafer@uralsib.ru
Леонид Слипченко, slipchenkola@uralsib.ru

Экономика

Владимир Тихомиров, tih_vi@uralsib.ru
Наталья Майорова, mai_ng@uralsib.ru

Нефть и газ

Виктор Мишняков, mishnyakovvv@uralsib.ru
Михаил Занозин, zanzozinmy@uralsib.ru

Энергетика

Матвей Тайц, tai_ma@uralsib.ru
Александр Селезнев, seleznevae@uralsib.ru

Металлургия/Горнодобывающая промышленность

Майкл Кавана, kavanaghms@uralsib.ru
Дмитрий Смолин, smolindv@uralsib.ru
Николай Сосновский, sosnovskyno@uralsib.ru

Редактирование/полиграфия/перевод

Джон Уолш (англ. яз.), walshj@uralsib.ru,
Тимоти Халл, hallt@uralsib.ru
Пол Де Витт, dewittpd@uralsib.ru

Андрей Пятигорский, pya_ae@uralsib.ru,
Ольга Симкина, sim_oa@uralsib.ru,
Евгений Гринкруг, grinkrug@uralsib.ru
Даниил Хавронюк, khavronyukdo@uralsib.ru

Дизайн

Ангелина Шабаринова, shabarinovav@uralsib.ru

Настоящий бюллетень предназначен исключительно для информационных целей. Ни при каких обстоятельствах этот бюллетень не должен использоваться или рассматриваться как oferta или предложение делать ofertas. Несмотря на то, что данный материал был подготовлен с максимальной тщательностью, УРАЛСИБ не дает никаких прямых или косвенных заверений или гарантий в отношении достоверности и полноты включенной в бюллетень информации. Ни УРАЛСИБ, ни агенты компании или аффилированные лица не несут никакой ответственности за любые прямые или косвенные убытки от использования настоящего бюллетеня или содержащейся в нем информации. Все права на бюллетень принадлежат ООО «УРАЛСИБ Кэпитал», и содержащаяся в нем информация не может воспроизводиться или распространяться без предварительного письменного разрешения. © УРАЛСИБ Кэпитал 2009